

M315F

Kolové rýpadlo

2017



Motor

Typ motoru	Cat® C4.4 ACERT™
Emise	EU IV
Čistý výkon (maximální)	
ISO 9249 při 1 800 ot/min (metrické jednotky)	112 kW (152 k)
ISO 14396 při 1 800 ot/min (metrické jednotky)	117 kW (159 k)

Hmotnost

Provozní hmotnost s příslušenstvím	16 280-18 660 kg
------------------------------------	------------------

Specifikace lopat

Objem lopaty	0,2-1 m ³
--------------	----------------------

Pracovní dosahy

Maximální dosah v úrovni terénu	8 740 mm
Maximální hloubkový dosah	5 570 mm

Pohon

Maximální rychlost pojezdu	35 km/h
----------------------------	---------

Pronikněte na nové trhy.

- Pracujte kdekoliv – i ve stísněných prostorech je možné bezpečně otáčet nástavbou.
- Buďte efektivní – díky optimálnímu výkonu, stabilitě a rychlosti stroje.
- Provádějte všechny druhy prací – získejte neomezenou všestrannou využitelnost prostřednictvím mnoha různých konfigurací a přídatných zařízení.

Vyrobeno pro udržení nízkých nákladů

- Nízká spotřeba paliva.
- Dělejte to jednoduše! Údržba je rychlá a snadná.

Vyrobeno pro snadnou a příjemnou obsluhu

- Potřebujete prostor? Kompaktní je zadní část stroje, kabina nikoli.
- Posadte se! Užívejte si ticho a komfort kabiny.
- Uvolněte se, naše společnost pomáhá zajistit, abyste byli v bezpečí.

Užijte si integrované technologie – jejich funkce je transparentní.

Obsah

Nová éra účinnosti kompaktních rýpadel	4
Zachování zdrojů	4
Motor	5
Vestavěné funkce pro úsporu paliva s kombinovaným účinkem	5
Prvotřídní pohodlí	6
Jednoduchost a funkčnost	7
Nová generace	8
Tempomat	8
Inteligentní technologie	9
Automatický zámek nápravy – rýpejte a jedte	9
Hydraulika	10
Podvozek	11
Výložníky a násady	12
SmartBoom™	13
Systém tlumení rázů při pojezdu	13
Príslušenství	14
Možnosti servisu	16
Integrované technologie	17
Bezpečnost	18
Bezkonkurenční výhled	20
Komplexní péče o zákazníky	20
Specifikace	21
Standardní vybavení	31
Volitelné vybavení	33
Poznámky	34





Provádět těžké práce nebylo nikdy snadnější! Kompaktní poloměr vám umožňuje proniknout na nové trhy díky schopnosti provádět práce v těsné blízkosti stroje a při omezeném poloměru otáčení. Tyto stroje jsou zkonstruovány tak, aby vám umožňovaly vypořádat se s mnoha různými každodenními obtížnými pracemi, a jsou stejně účinné, jako modely se standardním poloměrem.

Kolová rýpadla řady F – snazší než kdy předtím.

Nová éra účinnosti kompaktních rýpadel

Kompaktní rýpadla vám umožní stanovit si velké cíle

M315F ve srovnání s M314F

-20 %
poloměr otáčení
zadní části

-6 %
poloměr
otáčení přední
části

+6 %
čistý výkon

+3,5 %
stabilita

Podobná
rychlost
pojezdu

Stejný
dosah, nosnost



Čekáte na den, kdy budou kompaktní kolová rýpadla nabízet stejný výkon jako stroje se standardním poloměrem? Tento okamžik právě nastal. Jste připraveni provádět náročné práce vyžadující kompaktnost, sílu a velký dosah stroje? Chcete mít stroj správné velikosti všude tam, kde je práce? Vyzkoušejte naše kompaktní rýpadla a zбудьте se nedůvěry ve schopnosti strojů s krátkým poloměrem.

Zachování zdrojů

V každém ohledu o generace napřed

Pracujte v kterémkoli městě, včetně těch, kde platí přísné ekologické předpisy.

- Snižte spotřebu paliva pomocí vestavěných funkcí pro úsporu paliva jako je ekonomický režim.
- Snižte množství pevných částic pomocí filtru DPF s životností odpovídající životnosti stroje.
- Motor splňuje požadavky emisních norem EU IV
- Kompatibilita s naftou s velmi nízkým obsahem síry (ULSD, Ultra Low Sulfur Diesel) s obsahem síry 10 ppm nebo méně
- Kompatibilita se směsí bionafty (až stupně B20) a nafty ULSD
- Kompatibilita s olejem Cat BIO HYDO™ Advanced HEEST™
- Dlouhé servisní intervaly a rychlospojky – menší množství kapalin a menší potřeba jejich likvidace
- Nízké hladiny hluknosti pro práci v zastavěných oblastech



Motor

Výkon, spolehlivost a nízká spotřeba paliva

Výkon, který potřebujete

Strategie konstantního výkonu

Zajišťuje rychlou reakci na změnu zatížení a současně podává stejný výkon bez ohledu na provozní podmínky.

Chcete vyšší výkon?

Rozdíl nespočívá pouze ve velikosti. **Získáte o 6 % vyšší výkon** a účinnost stroje přitom nebude ohrožena malým poloměrem otáčení nástavby.

Transparentní řešení emisí, které funguje

Motor Cat C4.4 ACERT splňuje současné emisní normy EU IV, aniž by způsoboval přerušování prováděných prací. Je navržen tak, aby byl:

- **Transparentní:** bez zásahu obsluhy
- **Odolný:** osazen filtrem pevných částic s životností odpovídající životnosti stroje
- **Účinný:** bez přerušování práce i v případě dlouhé doby nečinnosti
- **Jednoduchý:** minimální údržba – podélná instalace motoru, která dále zjednodušuje údržbu

Osvědčené technologie

Podrobili jsme tyto motory a technologie dlouhému testování a hodnocení za provozu, abychom zajistili, že splní vaše očekávání ve smyslu spolehlivého a bezproblémového provozu.



Vestavěné funkce pro úsporu paliva s kombinovaným účinkem

- **Automatické řízení otáček motoru:** Snižuje otáčky motoru, pokud nejsou nutné.
- **Vypnutí volnoběhu motoru:** Vypíná motor, pokud běžel na volnoběh déle než předem nastavenou dobu.
- **Chladicí systém regulovaný dle potřeby:** Proměnné otáčky a ventilátor regulovaný dle potřeby.
- **Propracovaný ekonomický režim:** Snižuje otáčky motoru při zajištění stejného výkonu.
- **Automatický přechod do režimu pojezdu,** jakmile se strojem začnete pohybovat.
- **Optimalizovaný režim pojezdu:** Otáčky motoru v režimu pojezdu se nastavují pouze automaticky dle potřeby, což ještě výrazněji snižuje spotřebu paliva.



Prvotřídní pohodlí

Když kompaktní poloměr neznamená zmenšení velikosti kabiny



Proč by měla být kabina menší?

Užijte si stejnou kabinu, jaká je použita na našich ostatních standardních modelech. Všechny kabiny jsou stejně velké.

Ergonomické uspořádání

- Často používané spínače jsou umístěny centrálně, jejich počet je omezen na minimum a jsou ideálně rozmístěny blízko joysticků.
- Úložné prostory jsou praktické... pokud jsou dobře navrženy. Několik úložných míst poskytuje dostatečný prostor pro uložení ochranné přilby, nápoje, telefonu či klíčů.

Možnost volby pohodlných sedaček

Naše sedačky poskytují veškeré pohodlí nutné pro dlouhý pracovní den včetně možnosti KOMPLETNÍHO seřízení. Všechny sedačky jsou vyhřívané a vybavené vzduchovým odpružením. K dispozici jsou i sedačky s automatickým nastavením podle hmotnosti a s odvětráním.

Bezpečnost především

Kabina s konstrukcí ROPS kompatibilní s konstrukcí FOPS, alarm bezpečnostního pásu, bezpečnostní tyč, boční kamera... a to není vše.

Detaily, na kterých záleží

Podívejte se na kabinu a uvidíte, že je v ní mnoho detailů, kterými naše společnost zvyšuje potěšení z obsluhy stroje.

Inteligentní ovládací prvky pro snížení únavy

- Při zvyšování produktivity budou velmi užitečné takové vlastnosti, jakými jsou systém tlumení rázů při pojezdu, funkce SmartBoom nebo řízení joystickem.
- Počet úkolů, které je třeba provést, snižují nové transparentně pracující technologie, například automatické uzamknutí otoče, automatický zámek pojezdu, automatická brzda a zámek nápravy.

Připojte svá zařízení, dobijte je a přehrávejte obsah

- Pro nabíjení notebooku nebo tabletu slouží prakticky umístěná 12V 10A zásuvka určená k napájení elektronických zařízení.
- K dispozici je rádio s přehrávačem disků CD a souborů MP3 s reproduktory a portem USB.



Jednoduchost a funkčnost

Pro snadnou obsluhu



Kabina přesně pro vás – plně nastavitelná

- Nastavení výšky a úhlu loketních opěrek sedačky
- Nastavení sloupku řízení, nejen naklápění dopředu a dozadu, ale i výškové nastavení
- Nastavení citlivosti hydraulického systému stroje pro vyšší nebo nižší agresivitu jeho reakce
- Přiřazení funkcí k joysticku a levému pedálu: Lze nastavit podle potřeby a podle pracovního nástroje
- Volitelný vylepšený joystick nabízející více možností ovládní (každý obsahuje dva posuvné přepínače a pět tlačítek)
- Automatická klimatizace
- Volitelná vyhřívaná zpětná zrcátka lze též elektricky seřizovat z kabiny

Nízké hladiny hluchosti, menší únava

Vyšší tlak v kabině bránící průniku prachu v kombinaci s novou konstrukcí kabiny přispívá ke snížení hluku. Připočítejte k tomu hydraulické úchyty upevňující kabinu k rámu – výsledkem je kabina, ve které je stejně тихо jako v libovolném moderním špičkovém voze.

Vynikající výhled: Podívejte se na ten rozdíl!

- Prosklené plochy jsou pozoruhodně velké
- Standardní pracovní světla LED a přední halogenová světla pro jízdu po komunikacích
- Stropní světlo LED
- Standardně montované kamery pro výhled dozadu a do strany
- Širokouhlá zrcátka pro lepší výhled na zem
- Rovnoběžné čtyřrychlostní stěrače s cyklovačem pokrývající celé čelní sklo

Standardně montovaná LED světla pro obě kamery umožňují vidět, co se děje v okolí stroje, ve dne i v noci

Zadní kamera je z důvodu lepší ochrany integrovaná do protizávaží.

Rozdělená obrazovka displeje pro sledování obrazu obou kamer na stejném monitoru

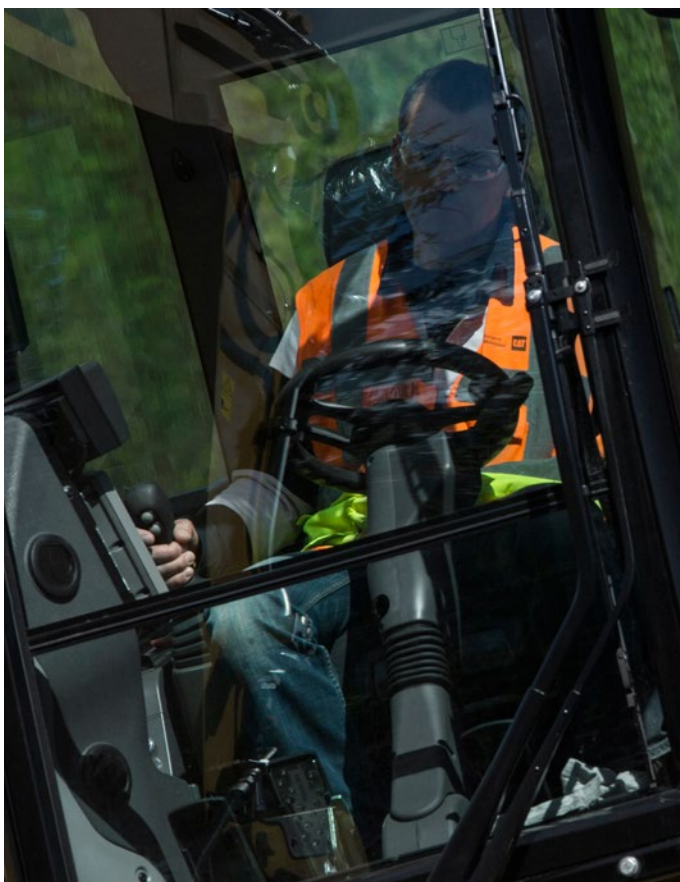
Obrazy obou kamer se zobrazují vedle sebe na přídavném širokém barevném monitoru, což zajišťuje okamžitý lepší výhled do okolí stroje.

Velký barevný monitor stroje

Snadno čitelný monitor LCD s vysokým rozlišením v místním jazyce vám sděluje všechny důležité informace. Tlačítka "rychlého přístupu" umožňují rychlý výběr oblíbených funkcí. Funkce volby nástroje umožňuje předem nastavit až deset různých druhů hydraulického příslušenství (včetně nového naklápače-rotátoru Cat) pro rychlou výměnu nástroje.

Nová generace

Snazší než kdy předtím



Zvolte novou generaci

Vylepšení. Od celkové konstrukce po nejmenší detaily. Praktické funkce a nové pokročilé a transparentní technologie nejen pro snížení emisí, ale pro další zlepšení zážitku z práce s našimi produkty.

Snazší než kdy předtím

Pracujte s kolovými rýpadly naší společnosti jako nikdo jiný. Generace řady F je vyrobena tak, aby vám pomáhala snadněji a pohodlněji provádět širokou škálu prací, se kterými se každý den setkáváte, a udržela vás na cestě k úspěchu.

Tempomat

Soustřeďte se na silnici, ne na práci nohou

Tempomat

Není třeba neustále šlapat na pedál.

- Zvolte právě takovou rychlost, jakou si přejete.
- Stiskněte tlačítko rychlého přístupu na monitoru.
- Užijte si jízdu.

Tak snadné to je.



Inteligentní technologie

Automatický zámek otoče a pojezdu – stiskněte tlačítko aktivace a uvolněte se

Obsluha se nemusí shýbat, aby zajistila blokovací čep otoče.

- Jednoduše stiskněte tlačítko.
- Zarovnejte horní a dolní rám.
- Užijte si jízdu: Zelená kontrolka potvrzuje automatické zablokování otoče a nářadí.

Zámek otoče lze při nízkých rychlostech (méně než 5 km/h) použít nezávisle na zámku nářadí.

Tak snadné to je.

Integrovaný kód PIN – vypněte stroj a uvolněte se

K ochraně zařízení proti krádeži není třeba kupovat volitelný systém zabezpečení.

- Kód PIN je integrován do monitoru (standardní výbava).
- Zadání správného kódu umožňuje spustit motor.

V případě potřeby zvyšuje úroveň zabezpečení volitelný systém zabezpečení stroje (MSS, Machine Security System).

Tak snadné to je.



Automatický zámek nápravy – rýpejte a jedte

Systém sešlápně pedál za vás, čímž snižuje počet akcí, které musíte provést

Stroj automaticky detekuje, kdy je třeba uzamknout (například při rýpání) nebo odemknout (při jízdě) provozní brzdy a nápravu. Není tedy třeba, aby obsluha systematicky šlapala na pedál.

Brzda a náprava se uvolňují automaticky při následujícím sešlápnutí pedálu pojezdu.



Hydraulický systém

Rychlý, přesný, flexibilní

Pro rychlé přemístování materiálu potřebujete účinnou hydrauliku – přesně takového typu, jaký nabízí řada F.

Efektivní konstrukce, inteligentní a rychlá

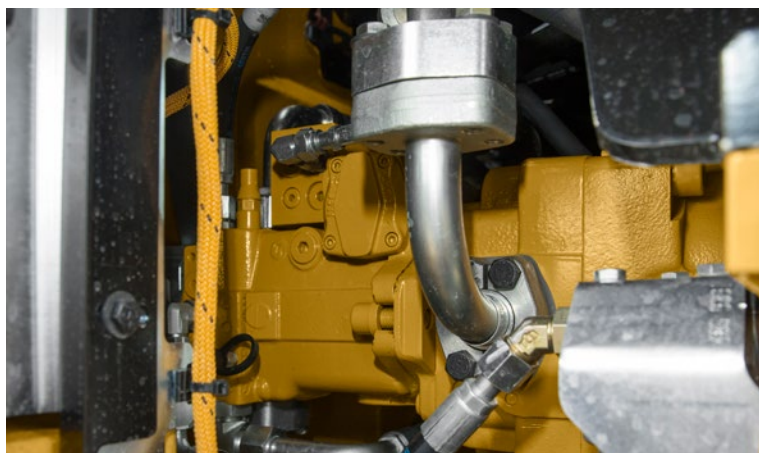
- **Jednoduchá konstrukce:** Oddíl hydraulického ventilu i umístění vedení nabízejí jednoduchou a čistou konstrukci pro zajištění odolnosti.
- **Inteligentní hlavní hydraulika:** Systém umožňuje snížit zatížení motoru, pokud není třeba celý jeho výkon, což vede k nižší spotřebě paliva.
- **Speciální čerpadlo otoče:** Uzavřený hydraulický okruh je vyhrazený pouze pro otoč. Použití dvou samostatných čerpadel, jednoho pro otoč a druhého pro ostatní funkce, umožňuje rychlejší a plynulejší kombinované pohyby.

Bezkonkurenční ovladatelnost

- **Hydraulika s regulací zatížení** – Ovladatelnost je jedním z hlavních atributů rýpadel Cat. Jedním z nejdůležitějších prvků, které k ní přispívají, je hydraulický systém s regulací zatížení navržený pro zajištění rychlých časů cyklů, vynikající nosnosti a vysokých sil na lopatě a násadě pro zvýšení efektivity při libovolné práci.
- **Nastavitelná citlivost hydraulického systému** – Umožňuje nastavit agresivitu stroje podle typu použití.
- **Regenerační okruh násady** – Zvyšuje efektivity a pomáhá zlepšit ovladatelnost zajišťující vyšší produktivitu.

Proporcionální přídavný hydraulický systém, vynikající všestranná využitelnost

Vedení a okruhy pro střední tlak, vysoký tlak a hydraulické rychloupínací zařízení jsou součástí standardního vybavení.



Podvozek

Síla a všestranná využitelnost při rychlosti 35 km/h



Nápravy pro velkou zátěž

Dlouhá životnost díky efektivním nápravám pro velkou zátěž. Převodovka je upevněna přímo na zadní nápravě pro zajištění ochrany a optimální světlé výšky. Přední náprava nabízí velké úhly výkyvu a řízení. Hnací hřídel nabízí delší servisní intervaly (1 000 hodin).

Pokročilý systém kotoučových brzd

Snižuje kývání při práci pouze na kolech. Systém kotoučových brzd působí pro prevenci vlivu vůli v planetovém převodu přímo na náboj, nikoliv na hnací hřídel.



Blatníky (volitelné příslušenství)

Blatníky zajišťují vynikající krytí všech pneumatik a chrání stroj a jeho okolí před odlétávajícím blátem a kameny.



Řízení pomocí joysticku

Ponechte obě ruce na joysticku i při současném pohybu nářadí a změně polohy stroje – použijte posuvný spínač na pravém joysticku.

Konstrukce radlice

- Optimalizovaná konstrukce pro zajištění tuhosti, stability a snadné údržby.
- Volitelná paralelní kinematika pro udržení radlice rovnoběžně se zemí ve všech výškách.
- Profil umožňující lepší valení materiálu a snižující jeho pěchování.

Výložníky a násady

Možnost provádění prací daleko od stroje i v těsné blízkosti

Robustní výkon

Výložníky a násady jsou svařované skříňové profily se silnými vrstvenými konstrukcemi v oblastech vystavených vysokému namáhání odpovídající potřebám náročné práce.

Flexibilita

Možnost volby z různých výložníků a násad poskytuje správnou rovnováhu dosahu a rýpacích sil pro všechny typy práce.

Násady

- **Střední násada** – 2 300 mm, pro vyšší sílu tlačení a nosnost
- **Dlouhá násada** – 2 450 mm, pro optimální rovnováhu mezi hloubkou/dosahem a kompaktností

Výložníky

- **Variabilní výložník (VA)** – lepší výhled doprava a vyvážení při jízdě. Výložník VA nabízí nejlepší flexibilitu při práci v omezených prostorech nebo zvedání těžkých břemen. Naklápěč-rotátor Cat představuje maximálně univerzální systém.
- **Výložník nastavitelný mimo podélnou osu stroje** – Velká vzdálenost odsazení umožňuje rýpat podél stěn a přes překážky, srovnávat za jízdy a rýpat pod položeným potrubím bez jeho poškození. Kombinace s naklápěcí lopatou pro čištění příkopů dále zvyšuje všestrannou využitelnost.



Funkce SmartBoom

Snižuje námahu a vibrace

Škrábání kamene

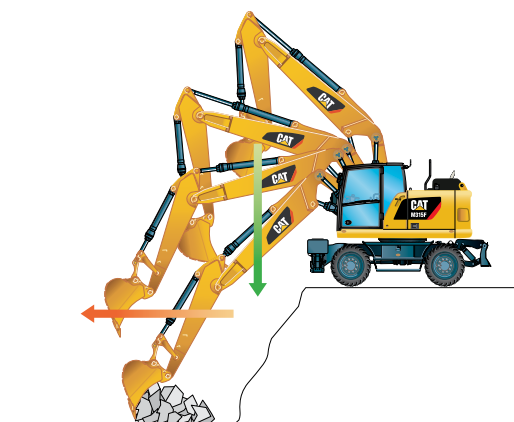
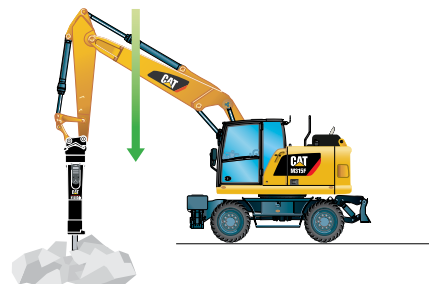
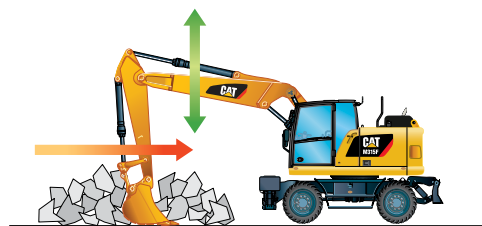
Škrábání kamene a dokončovací práce jsou snadné a rychlé. Funkce SmartBoom zjednodušuje provádění práce a umožňuje, aby se obsluha více soustředila na ovládání násady a lopaty, zatímco se výložník bez použití průtoku od čerpadla volně pohybuje nahoru a dolů.

Práce s kladivem

Přední pracovní zařízení automaticky sleduje kladivo při vnikání do kamene. Nedochází k úhozům kladiva do prázdna nebo k nadměrnému působení síly na kladivo, čímž je prodloužena životnost kladiva a stroje. Podobné výhody se uplatňují i při použití vibračních desek.

Nakládání vozidel

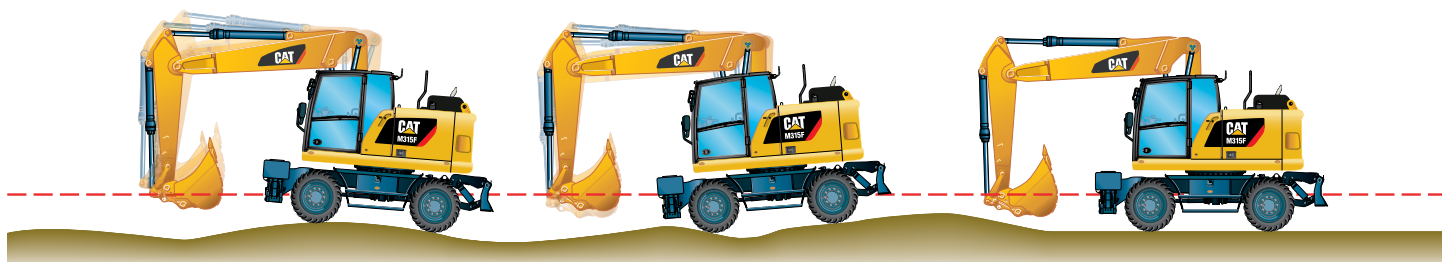
Nakládání materiálu z rozvalu je produktivnější a šetří palivo, neboť je redukován vratný cyklus. Funkce spuštění výložníku totiž nevyžaduje průtok oleje od čerpadla.



System tlumení rázů při pojezdu

Vysoká rychlost jízdy s vyšším pohodlím

System tlumení rázů při pojezdu umožňuje rychlejší jízdu v náročném terénu s vyšší kvalitou jízdy pro obsluhu. Akumulátory plní funkci tlumičů a tlumí pohyb přední části stroje. System lze aktivovat tlačítkem umístěným na panelu se spínači v kabině.





Pracovní zařízení

Využijte naplno možnosti vybavení



Šetříte čas při každé výměně příslušenství

Provedte výměnu hydraulického příslušenství během několika sekund... Nové hydraulické upínací zařízení Auto-Connect plně automatizuje výměnu nástroje. Obsluha tak může rychle měnit příslušenství z bezpečí a pohodlí kabiny. Jedinečná konstrukce upínacího zařízení Auto-Connect brání prasknutí hadic a neplánovaným prostojům. Obsluha je díky němu efektivnější a produktivnější.

NOVÉ! Naklápěč-rotátor Cat a možnost přípravy na montáž naklápěče-rotátoru. Potřebujete-li mimořádnou všestrannou využitelnost, potřebujete naklápěč-rotátor Cat.

Naklápěče-rotátory eliminují potřebu neustálého přemísťování stroje tím, že mezi vestavěným rychloupínacím zařízením a jakýmkoli příslušenstvím Cat poskytují naklápění v úhlu 40° a otáčení v rozsahu 360°.

Souprava přípravy na montáž naklápěče-rotátoru u kolového rýpadla zahrnuje vše potřebné, včetně vedení, okruhů, softwaru a vylepšených joysticků. Jedná se o dokonale integrované rozhraní mezi strojem a nástrojem.

NOVÉ! Parametry naklápěčů-rotátorů Cat lze nastavit přímo na monitoru stroje.



Spojení síly

Spojte hydraulické příslušenství Cat se strojem Cat a využijte všechny možnosti standardního vestavěného softwaru. Výměna příslušenství nikdy nebyla snazší!

Využijte naplno možnosti stroje

Tento kompaktní stroj dovede pomoci i v případě, že je třeba provést několik různých úkolů. Všechny možnosti, které stroj nabízí, lze navíc snadno rozšířit použitím některého z mnoha druhů příslušenství Cat.

Rychlá změna vykonávaných prací

Rychloupínací zařízení umožňuje rychlou výměnu příslušenství a zvyšuje flexibilitu. Okruh a vedení nového rychloupínacího zařízení jsou kompatibilní se speciálním upínacím zařízením pro stroje Cat i upínacím zařízením se samosvorným čepem a nevyžadují žádné změny ani dodatečné vybavení stroje.

Rýpání, nakládání a úpravy terénu

Široký sortiment lopat nabízí řešení pro rýpání, vykopové práce, hloubení příkopů, nakládání a dokončování. Lopaty na čištění příkopů jsou vhodné pro srovnávání a dokončovací práce u aplikací úpravy terénu nebo pro nakládání volného materiálu uloženého na hromadě, kde by zuby mohly poškodit povrch.

Třídění a manipulace s materiálem

Se zpřísněním předpisů o ochraně životního prostředí vzniká potřeba efektivního způsobu manipulace s odpadem. Ušetříte na dopravě, pracovní síle a nákladech na odvoz na skládku pomocí drapaků Cat tříděním již u zdroje a samostatnou přepravou na nákladních vozidlech. Pokud potřebujete dobrý průnik, můžete se spolehnout na rýpací drapaky Cat.

Stavba, zhutňování a údržba cest

Stroj v kombinaci se správným příslušenstvím odvede práci rychle bez ohledu na to, zda dokončujete srovnávání terénu pomocí zarovnávací lopaty, čistíte příkopy, kanalizaci či odvodňovací strouhy nebo zhutňujete zeminu.

Rozbíjení a šrotování

Pokud je třeba provést demolici konstrukcí, je to třeba provést rychle. Kladiva Cat řady E poskytují velmi vysokou frekvenci příklepu, nůžky zajišťují efektivní zpracování šrotu. Jejich rozsah otáčení je 360°.



Možnosti údržby

Když hraje roli doba provozuschopnosti

Údržba se snadným přístupem

K bodům pravidelné údržby, například palivovému filtru, filtru motorového oleje a uzávěrům kapalin, lze přistupovat ze země. Palivová nádrž a nádrž kapaliny DEF se vzduchovým filtrem motoru jsou přístupné z bezpečí nové protiskluzové servisní plošiny. Jednotlivé servisní prostory jsou vybaveny širokými kompozitními servisními dvířky navrženými pro vyšší odolnost vůči nárazům. Všechna dvířka jsou pro snazší otevírání vybavena plynovými vzpěrami.

Chytrá konstrukce pro jakékoli teploty

Konstrukce s chladiči umístěnými vedle sebe a axiálním ventilátorem umožňuje vyšší výkon chlazení. Systém je za účelem snížení hluchnosti a přenosu tepla zcela oddělen od motorového prostoru. Všechny chladiče jsou seskupeny ve stejném prostoru a jsou vybaveny snadno čistitelnými výklopnými bloky, k jejichž odjištění není třeba žádné nářadí.

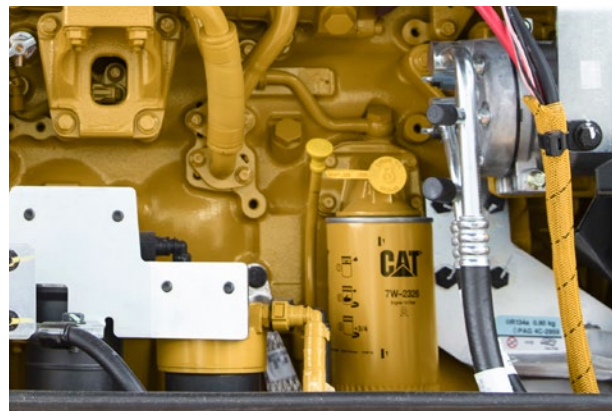
Čerstvý vzduch

Ventilace uvnitř kabiny umožňuje vstup venkovního vzduchu přes filtr čerstvého vzduchu. Tento filtr je umístěn na boku kabiny, díky čemuž je snadno přístupný. Je chráněn uzamykatelnými dvířky, která lze otevřít klíčem zapalování.

Standardní mazání a palivo

Jako standardní funkce pro úsporu času je ve výbavě systém elektrického mazání sloužící k mazání celé nástavby. Počet mazacích bodů podvozku je udržen na minimu a mazací body jsou seskupeny. Nový hnací hřídel prodlužuje intervaly mazání z 500 na 1 000 hodin a umožňuje současné mazání s dolním ložiskem nápravy. Standardně je k dispozici i elektrické čerpadlo pro doplňování paliva. Hadice je za účelem udržení vyšší čistoty uložena ve vyhrazené přihrádce. K tomu připočtete nové elektrické plnicí čerpadlo, které eliminuje potřebu plnit systém ručně, a standardně montovaný odlučovač vody z paliva – výsledkem je stroj, který odvádí únavnou práci při údržbě za vás.

V jednoduchosti je síla.



Integrované technologie

Vyplatí se vědět



Funkce Cat Connect vám díky inteligentnímu využití technologií a služeb umožňuje zvýšit produktivitu práce na staveništi. S využitím dat získávaných ze strojů vybavených touto technologií získáte více informací a údajů o zařízeních a jejich provozu než kdykoli předtím.

Technologie Cat Connect přináší zdokonalení v těchto klíčových oblastech:



SPRÁVA ZAŘÍZENÍ

Správa zařízení – zvýšení doby provozuschopnosti a snížení provozních nákladů.



PRODUKTIVITA

Produktivita – monitorování provozu a řízení produktivity práce na staveništi.



BEZPEČNOST

Bezpečnost – zlepšení přehledu o staveništi za účelem zvýšení bezpečnosti osob a zařízení.

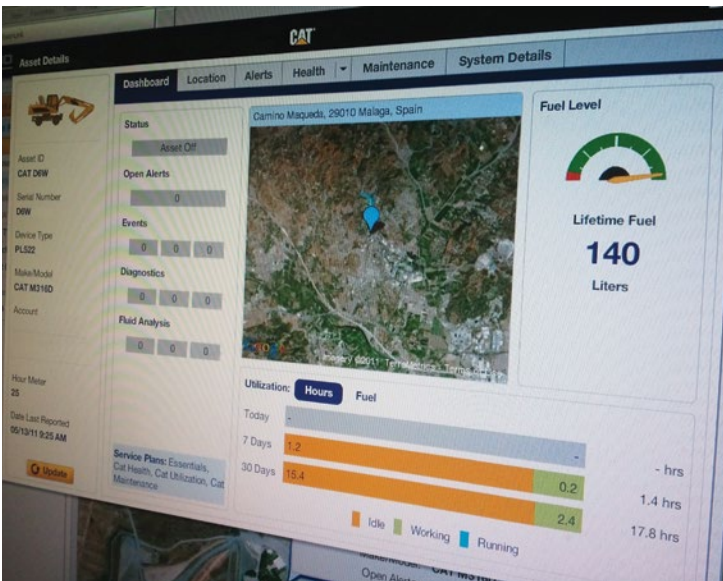
K použitým technologiím Cat Connect patří následující systémy:

Link

Technologie Link poskytují strojům bezdrátové připojení a umožňují obousměrný přenos informací shromážděných palubními snímači, řídicími moduly a dalšími technologiemi Cat Connect.

Řiďte svůj vozový park na dálku

Systém Product Link™ je důkladně integrován do stroje a vylučuje z řízení jeho provozu prvek pouhého odhadu. Systém pomocí rozhraní VisionLink® přesně sleduje polohu stroje, dobu provozu, spotřebu paliva, produktivitu, dobu nečinnosti a diagnostické kódy a sdílí s vámi tyto informace, což pomáhá zvýšit efektivitu a produktivitu a snížit provozní náklady.



CAT® CONNECT



SPRÁVA ZAŘÍZENÍ



PRODUKTIVITA



BEZPEČNOST



ZACHOVÁNÍ ZDROJŮ

Bezpečnost

Vaše bezpečnost PŘEDEVŠÍM

Vstup do kabiny

Naše společnost přináší řešení umožňující bezpečný vstup do kabiny:

- Tři delší přístupové stupačky zarovnané se vstupem do kabiny
- Protiskluzové desky na všech obslužných lávkách a stupačky snižující nebezpečí uklouznutí
- Praktické zábradlí u dveří
- Naklápěcí konzole zajišťuje, že obsluha při nastupování a vystupování nemá v cestě žádnou překážku.

Bezpečná a tichá kabina

Kabina poskytuje bezpečné prostředí. Omezením vibrací a snížením hladin hluku přispívá rovněž ke komfortu.





Zabudované funkce

Vestavená inteligentní zařízení napomáhají k bezpečnému chování:

- 1) Vrstvené čelní sklo a střešní okno. Jednodílné 10 mm silné čelní sklo a střešní okno splňující požadavky norem EN356 PSA.
- 2) Zpětné ventily pro spouštění
- 3) Kontrolka bezpečnostního pásu
- 4) Bezpečnostní páka
- 5) Nouzový vypínač
- 6) Automatické brzdy a zámek nápravy
- 7) Děrované protiskluzové pochozí plochy
- 8) Odpojovací vypínač akumulátorů
- 9) Elektronický zámek otoče a nářadí
- 10) Nastavitelná houkačka při pojezdu
- 11) Všechny dveře vybavené plynovými vzpěrami
- 12) Kladívko a nouzový východ
- 13) Kabina splňující požadavky na konstrukci ROPS kompatibilní s předními a horními kryty
- 14) Odhlučnění
- 15) Výstražný majáček (k dostání)
- 16) Spínač ovládání rychloupínacího zařízení, splňuje normu ISO 13031

Chytré osvětlení

- Světla LED u všech pracovních světel pro lepší výhled v noci
- Halogenová světla u předních světel pro jízdu po komunikacích
- Stropní světlo LED pro lepší osvětlení uvnitř kabiny
- Speciální LED světla pro zadní a boční kameru



Skvělý výhled

- Zvětšené sklo vám poskytuje vynikající výhled dopředu, nahoru, dozadu a do stran, dokonce i doprava.
- Standardně dodávaná kamera pro výhled dozadu snímá zorné pole za strojem.
- Standardně dodávaná boční kamera pro kontrolu, zda se nic neskrývá v oblasti začínající vpravo vpředu a končící za strojem.
- Rozdělená obrazovka monitoru pro snadné sledování kamery pro výhled dozadu a kamery pro výhled do strany na jednom displeji.
- Objektivy všech kamer jsou širokouhlé a vyhřívané.
- Všechna zrcátka jsou širokouhlá a umožňují pohled nejen kolem stroje, ale i na zem.

Bezkonkurenční výhled

Zajistěte, aby vám nezůstalo nic skryto



Výhled do všech stran je velmi důležitý, zejména u strojů, které jedou po veřejných komunikacích.

- 1) Velká plocha střešního okna a čelního skla
- 2) Výkonné osvětlení, standardně se světlý LED u všech pracovních světel
- 3) Volitelná elektricky nastavitelná a vyhřívaná zpětná zrcátka
- 4) Vynikající boční výhled doleva díky celoskleněným dveřím
- 5) Halogenová přední světla pro jízdu po komunikacích
- 6) Široké zadní okno
- 7) Červené odrazky na protizávaží a zadní radlici / opěrných nohách
- 8) Standardní širokoúhlá kamera pro výhled dozadu s LED světlem
- 9) Standardní širokoúhlá kamera pro výhled do strany s LED světlem
- 10) Rozdělená obrazovka displeje pro sledování obrazu obou kamer na stejném monitoru
- 11) Velké pravé boční okno
- 12) Širokoúhlá zrcátka s přidavným dolním zrcátkem pro výhled na zem

Komplexní péče o zákazníky

Prodejce Cat vám zajistí bezkonkurenční podporu

Podpora, na kterou se můžete spolehnout

Prodejci Cat zajišťují nejlepší prodejní a servisní služby, počínaje pomocí při výběru vhodného stroje až po erudovanou nepřetržitou podporu.

- **Nejlepší dlouhodobá investice** s možnostmi financování a služeb
- **Produktivní provoz** se školicími programy
- **Preventivní údržba** a garantované servisní smlouvy
- **Provozní schopnost** s nejlepší dostupností dílů ve své třídě
- **Opravit, renovovat nebo vyměnit?** Prodejce vám pomůže vyhodnotit nejlepší volbu.



Motor

Typ motoru	Cat C4.4 ACERT ⁽¹⁾
Jmenovité hodnoty	1 800 ot/min
Celkový výkon motoru (maximální)	
ISO 14396 (metrické jednotky)	117 kW (159 k)
Čistý výkon (jmenovitý) ⁽²⁾	
ISO 9249 / SAE J1349 (metrické jednotky)	112 kW (152 k)
80/1269/EHS	112 kW (150 hp)
Čistý výkon (maximální)	
ISO 9249 / SAE J1349 (metrické jednotky)	112 kW (152 k)
80/1269/EHS	112 kW (150 hp)
Vnitřní průměr	105 mm
Zdvih	127 mm
Zdvihový objem	4,4 l
Maximální točivý moment při 1 400 ot/min	710 Nm
Počet válců	4

⁽¹⁾ Splňuje emisní normy EU IV.

⁽²⁾ Jmenovité otáčky 1 800 ot/min.

- Uvedený čistý výkon je výkon dostupný na setrvačnicku u motoru vybaveného čističem vzduchu, dodatečnou úpravou výfukových plynů CEM, alternátorem a ventilátorem chlazení běžícím na střední otáčky.
- Ke snížení výkonu nedochází až do nadmořské výšky 3 000 m. V nadmořských výškách překračujících 3 000 m dochází k automatickému snížení výkonu.

Převodovka

Dopředu/dozadu	
1. rychlostní stupeň	10 km/h
2. rychlostní stupeň	35 km/h
Plazivý pojezd	
1. rychlostní stupeň	3 km/h
2. rychlostní stupeň	10 km/h
Tažná síla	104 kN
Maximální stoupavost (16 500 kg)	78 %

Objemy provozních náplní

Palivová nádrž (celkový objem)	295 l
Nádrž na kapalinu pro úpravu výfukových plynů dieselových motorů	19 l
Chladicí systém	38 l
Kliková skříň motoru	10,5 l
Skříň zadní nápravy (diferenciál)	14 l
Přední řídicí náprava (diferenciál)	10,5 l
Rozvodovka	2,5 l
Převodovka řazená pod zatížením	2,5 l

Mechanismus otoče

Maximální rychlost otoče	8,1 ot/min
Maximální točivý moment otoče	37,5 kNm

Podvozek

Světlá výška	370 mm
Maximální úhel řízení	35°
Úhel výkyvu nápravy	±8,5°
Minimální poloměr zatáčení	
Vnější strana pneumatiky	6 300 mm
Konec výložníku VA	7 100 mm
Konec výložníku nastavitelného mimo podélnou osu stroje	7 100 mm

Hmotnost

Provozní hmotnost*	16 490-18 030 kg
Hmotnost	
Výložník VA	
Pouze zadní radlice dozeru	16 490 kg
Přední radlice dozeru, zadní opěrné nohy	17 470 kg
Výložník nastavitelný mimo podélnou osu stroje	
Pouze zadní radlice dozeru	17 050 kg
Přední radlice dozeru, zadní opěrné nohy	18 030 kg
Násady**	
Střední, 2 300 mm	615 kg
Dlouhá, 2 450 mm	660 kg
Protizávaží	
Standardní	3 750 kg

*Provozní hmotnost zahrnuje střední násadu, protizávaží 3 750 kg, plnou palivovou nádrž, obsluhu, rychloupínací zařízení (210 kg), lopatu (490 kg) a zdvojené vzduchové pneumatiky. Hmotnost se liší v závislosti na konfiguraci.

**Zahrnuje válec, pákový mechanismus lopaty, čepy a standardní hydraulická vedení.

Specifikace kolového rýpadla M315F

Hydraulický systém

Objem nádrže	115 l
Systém	230 l
Maximální tlak	
Okruh nářadí	
Normální	350 barů
Zesílený zdvih	375 barů
Okruh pojezdu	350 barů
Přídavný okruh	
Vysokotlaký	350 barů
Středotlaký	185 barů
Mechanismus otoče	330 barů
Maximální průtok	
Okruh nářadí / pojezdu	220 l/min
Přídavný okruh	
Vysokotlaký	220 l/min
Středotlaký	48 l/min
Mechanismus otoče	70 l/min

Pneumatiky

Standardní	10.00-20 (zdvojené vzduchové)
Volitelné	10.00-20 (zdvojené plnopryžové) 315/70 R22.5 (zdvojené vzduchové – bez distančního kroužku mezi pneumatikami) 445/70 R19.5 TL XF (jednoduché vzduchové)

Radlice dozeru

Typ radlice	Radiální	Paralelní
Šířka	2 540 mm	2 550 mm
Výška převrácení radlice	540 mm	576 mm
Celková výška radlice	580 mm	680 mm
Maximální hloubka spuštění radlice pod úroveň terénu	120 mm	131 mm
Maximální výška zvednutí radlice nad úroveň terénu	475 mm	496 mm

Emise a bezpečnost

Emise motoru	EU IV
Kapalina pro úpravu výfukových plynů dieselových motorů	Musí splňovat normu ISO 22241
Kapaliny (volitelné)	
Cat Bio HYDO Advanced	Rychle biologicky odbouratelný s certifikací ekoznačky EU (motiv květiny)
Bionafta do B20	Splňuje požadavky norem EN 14214 nebo ASTM D6751 s EN590 nebo ASTM D975 na standardní minerální motorové nafty
Úroveň vibrací	
Maximální – ruka/paže	
ISO 5349:2001	<2,5 m/s ²
Maximální – celé tělo	
ISO/TR 25398:2006	<0,5 m/s ²
Faktor přenosu vibrací sedačky	
ISO 7096:2000 – spektrální třída EM5	<0,7

Normy

Konstrukce ROPS	Ochranná konstrukce při převrácení (ROPS, Rollover Protective Structure) nabízená společností Caterpillar splňuje kritéria konstrukcí ROPS ISO 12117-2:2008
Ochranná konstrukce obsluhy: horní / přední kryty	Ochranná konstrukce proti padajícím předmětům (FOPS, Falling Object Protective Structure) splňuje kritéria pro konstrukci FOPS norem ISO 10262:1998 a SAE J1356:2008
Kabina / hladiny hlučnosti	Splňuje příslušné normy, jak je uvedeno níže

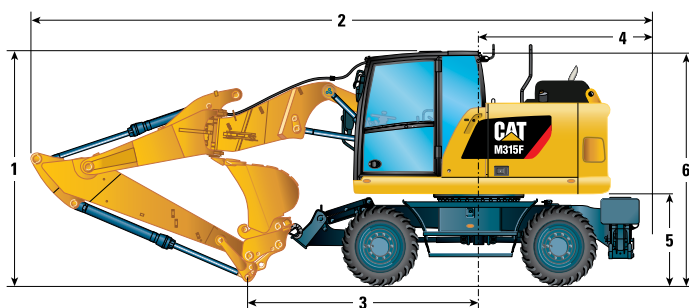
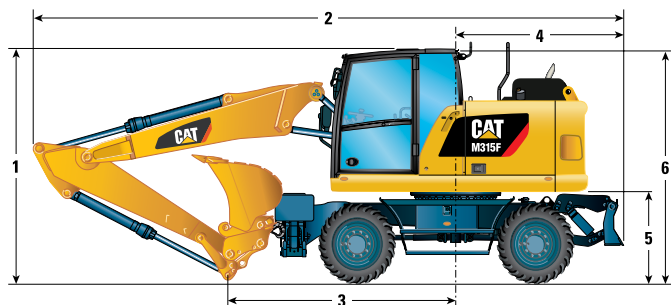
Akustický výkon

Hluk působící na obsluhu	
2000/14/ES	71 dB(A)
Hluk působící na okolí	
2000/14/ES	100 dB(A)

- Hluk působící na obsluhu – Hladina hluku působícího na obsluhu je měřena podle postupů specifikovaných v normě 2000/14/ES u správně instalované a udržované kabiny dodávané společností Caterpillar. Testování se provádí se zavřenými dveřmi a okny.
- Vnější hlučnost – Udávaná hladina akustického výkonu působícího na okolí je měřena v souladu s testovacími postupy a podmínkami stanovenými ve směrnici 2000/14/ES.
- Při dlouhodobé práci s otevřeným stanovištěm obsluhy nebo s otevřenou kabinou (není-li prováděna správná údržba nebo jsou-li otevřeny dveře či okna) nebo v hlučném prostředí se doporučuje použití chráničů sluchu.

Rozměry

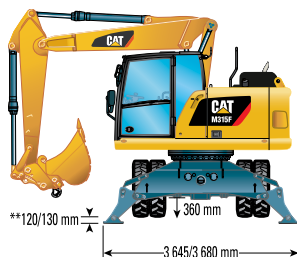
Všechny rozměry jsou přibližné. Hodnoty jsou uvedeny se vzduchovými pneumatikami 10.00-20.



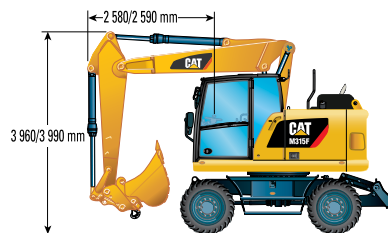
	mm	Variabilně nastavitelný výložník		Výložník nastavitelný mimo podélnou osu stroje	
		2 300	2 450	2 300	2 450
Délka násady	mm	2 300	2 450	2 300	2 450
1 Převážná výška s krytem proti padajícím předmětům a spuštěným zábradlím (nejvyšší bod mezi výložníkem a kabinou)	mm	3 300	3 300	3 300	3 300
2 Převážná délka (spuštěná radlice dozeru)	mm	8 140	8 150	8 140	8 150
3 Bod podepření	mm	3 370	3 140	3 360	3 120
4 Poloměr otáčení zadní části nástavby	mm	1 750		1 750	
5 Světla výška protizávaží	mm	1 260		1 260	
6 Výška kabiny – bez krytu proti padajícím předmětům, spuštěné zábradlí	mm	3 170		3 170	
Bez krytu proti padajícím předmětům, nespuštěné zábradlí	mm	3 240		3 240	
S krytem proti padajícím předmětům	mm	3 300		3 300	
7 Celková šířka stroje		Podvozek s radiální nebo paralelní radlicí			
Šířka s opěrnými nohami na zemi	mm	3 645/3 680		3 645/3 680	
Šířka se zvednutými opěrnými nohami	mm	2 545/2 550		2 545/2 550	
Šířka s radlicí	mm	2 540/2 550		2 540/2 550	
8 Maximální hloubka opěrných noh	mm	120/130		120/130	



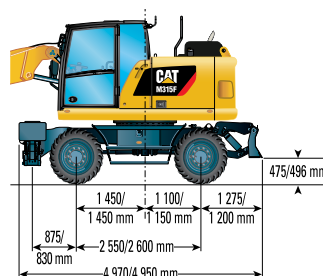
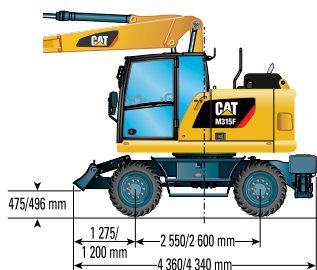
*Maximální vzdálenost pneumatiky od povrchu se zcela vysunutou opěrnou nohou



Poloha pro jízdu po komunikacích s násadou 2 450 mm

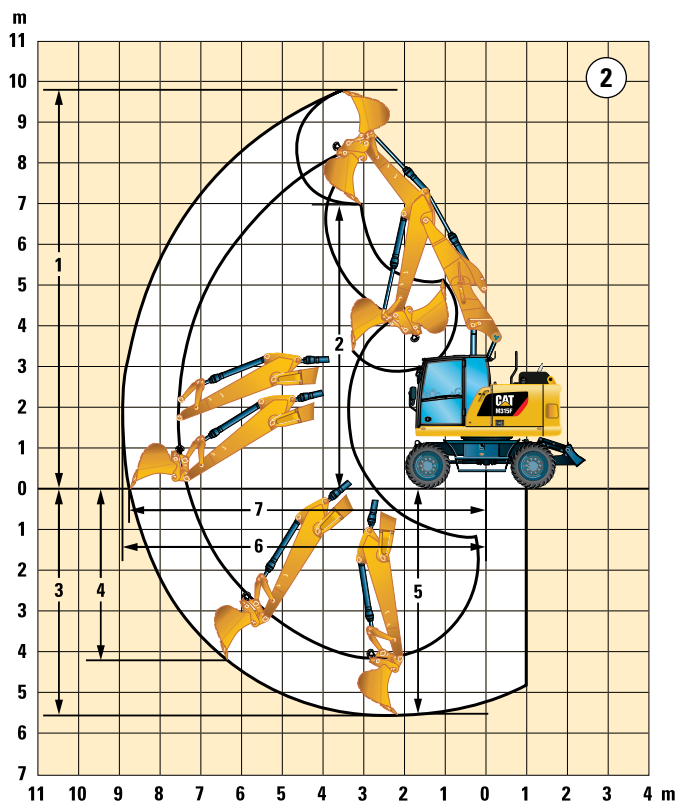
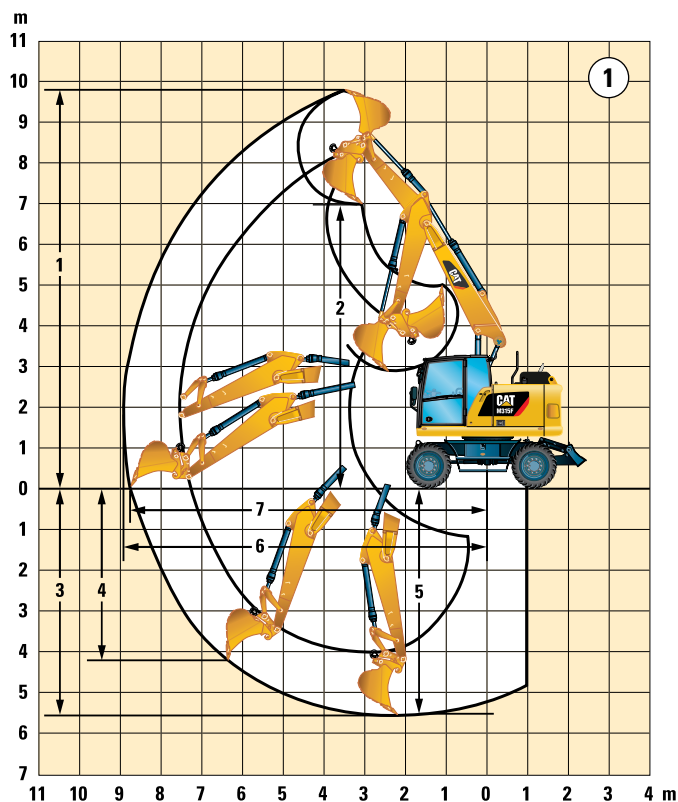


Podvozek s jednou soupravou opěrných noh a radlicí



Specifikace kolového rýpadla M315F

Pracovní dosahy



		①		②	
		Variabilně nastavitelný výložník		Výložník nastavitelný mimo podélnou osu stroje	
Délka násady	mm	2 300	2 450	2 300	2 450
1 Výška hloubení	mm	9 900	9 770	9 880	9 740
2 Výklopná výška	mm	7 030	6 930	7 010	6 900
3 Hloubkový dosah	mm	5 460	5 570	5 460	5 570
4 Hloubkový dosah při svislé stěně	mm	4 280	4 160	4 260	4 130
5 Hloubka 2,5 m při použití rovné čistící lopaty	mm	5 350	5 460	5 350	5 460
6 S dlouhým dosahem	mm	8 880	8 920	8 870	8 910
7 Dosah v úrovni terénu	mm	8 700	8 740	8 690	8 720
Síly lopaty (ISO 6015)	kN	103	103	103	103
Síly násady (ISO 6015)	kN	69	68	69	68

Rozměry pracovních dosahů platí pro vzduchové pneumatiky.

Hodnoty dosahu jsou vypočítány s lopatou GD 1 100 mm, 0,68 m³ se špičkami J250 a rychloupínacím zařízením CW-20-H.4.N s poloměrem špičky 1 437 mm.

Hodnoty vylamovacích sil jsou vypočteny se zapnutým zesíleným zdvihem (bez rychloupínacího zařízení) a s poloměrem řezné hrany 1 111 mm.

Specifikace a kompatibilita lopat

Informace o požadavcích na speciální lopaty vám poskytne prodejce Cat.

Délka násady				Variabilně nastavitelný výložník								Výložník nastavitelný mimo podélnou osu stroje							
				2 300 mm				2 450 mm				2 300 mm				2 450 mm			
Délka násady	Šifra	Hmotnost	Objem (dle ISO)	Volně na kolech	Zadní radlice spuštěná	Přední radlice dozenu / zadní opěrné nohy zvednuté	Přední radlice dozenu / zadní opěrné nohy spuštěné	Volně na kolech	Zadní radlice spuštěná	Přední radlice dozenu / zadní opěrné nohy zvednuté	Přední radlice dozenu / zadní opěrné nohy spuštěné	Volně na kolech	Zadní radlice spuštěná	Přední radlice dozenu / zadní opěrné nohy zvednuté	Přední radlice dozenu / zadní opěrné nohy spuštěné	Volně na kolech	Zadní radlice spuštěná	Přední radlice dozenu / zadní opěrné nohy zvednuté	Přední radlice dozenu / zadní opěrné nohy spuštěné
				Lopaty s upnutím na čep				mm	kg	m ³									
Běžná zátěž (GD, General duty)	450	302	0,20																
	600	349	0,31																
	900	431	0,53																
	1 000	456	0,60																
	1 100	490	0,68																
	1 200	519	0,76																
Velká zátěž (HD, Heavy duty)	1 200	528	0,76																
Upínací zařízení se samosvorným čepem				mm	kg	m ³													
Běžná zátěž (GD, General duty)	450	302	0,20																
	600	349	0,31																
	900	431	0,53																
	1 000	456	0,60																
	1 100	490	0,68																
	1 200	519	0,76																
Lopaty CW20/CW20s				mm	kg	m ³													
Pro čištění příkopů (DC, Ditch Cleaning)	1 800	476	0,68																
	2 000	531	1																
Naklápečí pro čištění příkopů (DCT, Ditch Cleaning Tilt)	1 800	707	0,61																
Běžná zátěž (GD, General duty)	450	300	0,20																
	500	309	0,24																
	600	328	0,31																
	750	374	0,41																
	900	423	0,53																
	1 000	452	0,60																
	1 100	482	0,68																
	1 200	511	0,76																
Velká zátěž (HD, Heavy duty)	500	319	0,24																
1 200	511	0,76																	
Systém naklápečí-rotátoru TRS10				mm	kg	m ³													
Běžná zátěž (GD, General duty)	450	300	0,20																
	500	309	0,24																
	600	328	0,31																
	750	374	0,41																
	900	423	0,53																
	1 000	452	0,60																
	1 100	482	0,68																
	1 200	511	0,76																

Výše uvedené nosnosti vyhovují normě EN474 pro hydraulická rýpadla a nepřekračují 87 % nosnosti hydraulického systému nebo 75 % zatížení způsobujícího převrácení stroje při zcela vysunutém předním pákovém mechanismu v úrovni terénu a s přitaženou lopatou.

Nosnost vychází z ustanovení normy ISO 7451.

Hmotnost lopaty s dlouhými hroty.

- Maximální hustota materiálu 2 100 kg/m³
- Maximální hustota materiálu 1 800 kg/m³
- Maximální hustota materiálu 1 500 kg/m³
- Maximální hustota materiálu 1 200 kg/m³
- Nedoporučuje se

Společnost Caterpillar svým zákazníkům doporučuje používat vhodné příslušenství, které umožní plně využít výkon našich produktů. Používání příslušenství, a to včetně lopat, které nejsou doporučeny společností Caterpillar nebo nevyhovují jejím specifikacím v parametrech jako je hmotnost, rozměry, průtok, hodnoty tlaku atd., může způsobovat neoptimální výkon a vlastnosti stroje, které se projeví například snížením produktivity, stability, spolehlivosti nebo životnosti součástí. Nesprávné používání příslušenství, které zahrnuje smykání, páčení, kroucení nebo zachytávání těžkých břemen, zkracuje životnost výložníku a násady.

Specifikace kolového rýpadla M315F

Přehled nabízeného příslušenství*

Při volbě z modelů příslušenství, které lze namontovat na stroj stejné konfigurace, zvažte aplikaci příslušenství, požadavky na produktivitu a odolnost. Doporučení pro aplikace a informace o produktivitě viz specifikace příslušenství.

Typ výložníku		Variabilně nastavitelný výložník								Výložník nastavitelný mimo podélnou osu stroje								
		Radiální radlice dozeru				Paralelní radlice dozeru				Radiální radlice dozeru				Paralelní radlice dozeru				
Podvozek	Typ podvozku	(1)		(2)		(1)		(2)		(1)		(2)		(1)		(2)		
		2 300 mm	2 450 mm	2 300 mm	2 450 mm	2 300 mm	2 450 mm	2 300 mm	2 450 mm	2 300 mm	2 450 mm	2 300 mm	2 450 mm	2 300 mm	2 450 mm	2 300 mm	2 450 mm	
Délka násady																		
Pracovní zařízení																		
Hydraulické kladivo	H110Es																	
	H115Es																	
Drapak pro demolic a třídění (D – demoliční čelisti, R – recyklační čelisti)	G310 GC																	
	G310 GC, pevná verze CAN																	
	G310B-D/R																	
	G310B-D/R, pevná verze CAN																	
	G313 GC																	
	G313 GC, pevná verze CAN																	
Šrotovací a demoliční nůžky	S320B																	
Zhutňovací deska	CVP75																	
Drapaky pro manipulaci s materiálem																		
Vícečelistový drapak (5 hrotů)	GSM22 – 250 L, 300 L, 400 L	1,8	1,8	1,8	1,8	1,8	1,8	1,8	1,8	1,8	1,8	1,8	1,8	1,8	1,8	1,8	1,8	
	GSM22 – 500 L	1,8	1,2	1,8	1,8	1,8	1,8	1,8	1,8	1,8	1,2	1,2	1,8	1,8	1,2	1,2	1,8	1,8
	GSM25 – 400 L	1,2	1,2	1,8	1,8	1,2	1,2	1,8	1,8			1,8	1,8			1,8	1,8	
	GSM25 – 500 L			1,8	1,8			1,8	1,8			1,8	1,8			1,8	1,8	
	GSM25 – 600 L			1,8	1,8			1,8	1,8			1,8	1,8			1,8	1,8	
	GSM25 – 800 L			1,2	1,2			1,2	1,2			1,2	1,2			1,2	1,2	
Drapakový koš (rýpání) šířka od 310 mm do 1 000 mm	GGS25 – 170 L až	1,8	1,8	1,8	1,8	1,8	1,8	1,8	1,8	1,8	1,8	1,8	1,8	1,8	1,8	1,8	1,8	
	GGS25 – 580 L			1,8	1,8			1,8	1,8			1,8	1,8			1,8	1,8	
Měrná hmotnost materiálu		1,2 [t/m ³] (materiál s menší hustotou)								1,8 [t/m ³] (standardní materiál)								
Naklápěč-rotátor Cat TRS10																		
Typ závěsu (horní/dolní)	S60/S60																	
	S upnutím na čep / S60																	
	S upnutím na čep / upínací zařízení CW																	
Drapak pro demolic a třídění	G210 GC	Tyto drapaky typu D a S, zhutňovací deska a rovněž lopaty jsou k dispozici pro naklápěč-rotátor. Správný nástroj závisí na druhu práce. Správný nástroj vám pomůže vybrat prodejce.																
	G213 GC																	
Zhutňovací deska	CVP75																	
Hydraulické kladivo	H110Es/H115Es	Použití hydraulických kladiv je povoleno s omezením.																
Rychloupínací zařízení																		
Upínací zařízení se samosvorným čepem	Cat PG	Tato upínací zařízení jsou k dispozici pro stroj M315F.																
Speciální rychloupínací zařízení	CW-20/CW-20s																	
	CWAC-40 (automatické připojení)																	

(1) Spuštěná radlice

(2) Spuštěná radlice a opěrná noha

□ Přídavné zařízení lze kombinovat

□ S upnutím na čep, speciální upínací zařízení Cat nebo upínací zařízení se samosvorným čepem

□ Pouze s upnutím na čep

□ Pouze přes předeek stroje

□ Instalace na výložník

□ Pouze přes předeek stroje se speciálním upínacím zařízením Cat (kompatibilita s upnutím na čep a CW)

□ Pouze přes předeek stroje s upínacím zařízením Cat se samosvorným čepem (kompatibilita s upnutím na čep, CW a Cat PG)

□ Pouze přes předeek stroje se zařízením Cat AutoConnect (kompatibilita s upnutím na čep, CW, Cat PG a CWAC)

□ Nedoporučuje se

*Nabídka není dostupná ve všech oblastech. Vyhovující nástroje závisí na konfiguraci kolového rýpadla. Obratě se na prodejce CAT, který vám poskytne informace o nabídce pro daný region a pomůže vám vybrat správné příslušenství.

Poznámka: Drapak pro demolic a třídění: pevná verze CAN – pevné závěsné desky pro použití rychloupínacího zařízení CW.

Při volbě z modelů příslušenství, které lze namontovat na stroj stejné konfigurace, zvažte aplikaci příslušenství, požadavky na produktivitu a odolnost. Doporučení pro aplikace a informace o produktivitě viz specifikace příslušenství.

Nosnosti – variabilně nastavitelný výložník

Všechny hodnoty jsou v kg, s nainstalovaným válcem a mechanismem lopaty, příslušenství: žádné, s protizávažím (3 750 kg), se zapnutým zesíleným zdvihem.



Nosnost při maximálním dosahu (špička násady / čep lopaty)



Zatížení přes přední stranu



Zatížení přes zadní stranu



Zatížení přes bok



Výška bodu závěsu břemene

Dlouhá násada
2 450 mm

Kategorie	Konfigurace podvozku	3 000 mm			4 500 mm			6 000 mm			Výška bodu závěsu břemene			mm
7 500 mm	Nižší, zadní radlice zvednutá				*3 650	*3 650	*3 650				*3 250	*3 250	*3 250	4 660
	Nižší, zadní radlice spuštěná				*3 650	*3 650	*3 650				*3 250	*3 250	*3 250	
	Nižší, přední radlice a zadní stabilizační opěra spuštěné				*3 650	*3 650	*3 650				*3 250	*3 250	*3 250	
	Nižší, zadní radlice spuštěná				*3 700	*3 700	*3 700				*3 250	*3 250	*3 250	
	Nižší, přední stabilizační opěra a zadní radlice zvednuté				*3 700	*3 700	*3 700				*3 250	*3 250	*3 250	
	Nižší, přední stabilizační opěra a zadní radlice spuštěné				*3 700	*3 700	*3 700				*3 250	*3 250	*3 250	
6 000 mm	Nižší, zadní radlice zvednutá				*4 400	4 350	3 900	*3 250	2 700	2 400	*2 850	2 600	2 350	6 120
	Nižší, zadní radlice spuštěná				*4 400	*4 400	4 400	*3 250	*3 250	2 700	*2 850	*2 850	2 600	
	Nižší, přední radlice a zadní stabilizační opěra spuštěné				*4 400	*4 400	*4 400	*3 250	*3 250	*3 250	*2 850	*2 850	*2 850	
	Nižší, zadní radlice spuštěná				*4 450	*4 450	*4 450	*3 250	*3 250	2 750	*2 850	*2 850	2 650	
	Nižší, přední stabilizační opěra a zadní radlice zvednuté				*4 450	*4 450	4 200	*3 250	*3 250	2 600	*2 850	*2 850	2 500	
	Nižší, přední stabilizační opěra a zadní radlice spuštěné				*4 450	*4 450	*4 450	*3 250	*3 250	*3 250	*2 850	*2 850	*2 850	
4 500 mm	Nižší, zadní radlice zvednutá				*4 950	4 200	3 750	4 000	2 650	2 400	*2 750	2 050	1 850	6 950
	Nižší, zadní radlice spuštěná				*4 950	*4 950	4 200	4 000	*4 150	2 700	*2 750	*2 750	2 100	
	Nižší, přední radlice a zadní stabilizační opěra spuštěné				*4 950	*4 950	*4 950	*4 150	*4 150	4 150	*2 750	*2 750	*2 750	
	Nižší, zadní radlice spuštěná				*4 950	*4 950	4 300	4 100	*4 150	2 750	*2 750	*2 750	2 150	
	Nižší, přední stabilizační opěra a zadní radlice zvednuté				*4 950	*4 950	4 000	4 000	3 350	2 550	*2 750	2 600	2 000	
	Nižší, přední stabilizační opěra a zadní radlice spuštěné				*4 950	*4 950	*4 950	*4 150	*4 150	4 100	*2 750	*2 750	*2 750	
3 000 mm	Nižší, zadní radlice zvednutá				*5 750	3 900	3 450	3 850	2 550	2 250	*2 800	1 800	1 600	7 380
	Nižší, zadní radlice spuštěná				*5 750	*5 750	3 950	3 850	*4 400	2 550	*2 800	*2 800	1 850	
	Nižší, přední radlice a zadní stabilizační opěra spuštěné				*5 750	*5 750	*5 750	*4 400	*4 400	4 000	*2 800	*2 800	*2 800	
	Nižší, zadní radlice spuštěná				*5 750	*5 750	4 000	4 000	*4 400	2 600	*2 800	*2 800	1 900	
	Nižší, přední stabilizační opěra a zadní radlice zvednuté				*5 750	4 900	3 750	3 900	3 200	2 450	*2 800	2 350	1 800	
	Nižší, přední stabilizační opěra a zadní radlice spuštěné				*5 750	*5 750	*5 750	*4 400	*4 400	3 950	*2 800	*2 800	*2 800	
1 500 mm	Nižší, zadní radlice zvednutá				5 750	3 600	3 200	3 750	2 400	2 150	2 700	1 750	1 550	7 480
	Nižší, zadní radlice spuštěná				5 700	*6 350	3 650	3 700	*4 650	2 450	2 700	*2 950	1 750	
	Nižší, přední radlice a zadní stabilizační opěra spuštěné				*6 350	*6 350	5 950	*4 650	*4 650	3 850	*2 950	*2 950	2 800	
	Nižší, zadní radlice spuštěná				5 900	*6 350	3 700	3 850	*4 650	2 500	2 800	*2 950	1 800	
	Nižší, přední stabilizační opěra a zadní radlice zvednuté				5 750	4 600	3 450	3 750	3 100	2 350	2 700	2 250	1 700	
	Nižší, přední stabilizační opěra a zadní radlice spuštěné				*6 350	*6 350	5 850	*4 650	*4 650	3 850	*2 950	*2 950	2 800	
0 mm	Nižší, zadní radlice zvednutá	*4 150	*4 150	*4 150	5 550	3 450	3 050	3 650	2 300	2 050	2 800	1 750	1 600	7 270
	Nižší, zadní radlice spuštěná	*4 150	*4 150	*4 150	5 550	*6 300	3 500	3 600	*4 600	2 350	2 750	*3 350	1 800	
	Nižší, přední radlice a zadní stabilizační opěra spuštěné	*4 150	*4 150	*4 150	*6 300	*6 300	5 750	*4 600	*4 600	3 800	*3 350	*3 350	2 900	
	Nižší, zadní radlice spuštěná	*4 200	*4 200	*4 200	5 700	*6 300	3 550	3 750	*4 600	2 400	2 850	*3 350	1 850	
	Nižší, přední stabilizační opěra a zadní radlice zvednuté	*4 200	*4 200	*4 200	5 550	4 450	3 300	3 650	3 000	2 250	2 800	2 300	1 750	
	Nižší, přední stabilizační opěra a zadní radlice spuštěné	*4 200	*4 200	*4 200	*6 300	*6 300	5 700	*4 600	*4 600	3 750	*3 350	*3 350	2 850	
-1 500 mm	Nižší, zadní radlice zvednutá	*7 550	6 350	5 450	5 500	3 400	3 000	3 600	2 300	2 050	3 100	2 000	1 750	6 710
	Nižší, zadní radlice spuštěná	*7 550	*7 550	6 400	5 500	*5 600	3 450	3 600	*4 050	2 300	3 100	*3 300	2 000	
	Nižší, přední radlice a zadní stabilizační opěra spuštěné	*7 550	*7 550	*7 550	*5 600	*5 600	*5 600	*4 050	*4 050	3 750	*3 300	*3 300	3 200	
	Nižší, zadní radlice spuštěná	*7 550	*7 550	6 550	*5 600	*5 600	3 500	3 750	*4 050	2 350	3 200	*3 300	2 050	
	Nižší, přední stabilizační opěra a zadní radlice zvednuté	*7 550	*7 550	5 950	5 500	4 400	3 250	3 600	2 950	2 250	3 100	2 600	1 950	
	Nižší, přední stabilizační opěra a zadní radlice spuštěné	*7 550	*7 550	*7 550	*5 600	*5 600	*5 600	*4 050	*4 050	3 700	*3 300	*3 300	3 200	
-3 000 mm	Nižší, zadní radlice zvednutá				*4 050	3 450	3 050							
	Nižší, zadní radlice spuštěná				*4 050	*4 050	3 500							
	Nižší, přední radlice a zadní stabilizační opěra spuštěné				*4 050	*4 050	*4 050							
	Nižší, zadní radlice spuštěná				*4 050	*4 050	3 600							
	Nižší, přední stabilizační opěra a zadní radlice zvednuté				*4 050	*4 050	3 350							
	Nižší, přední stabilizační opěra a zadní radlice spuštěné				*4 050	*4 050	*4 050							

* Omezení je dáno spíše možnostmi hydraulického systému než zatížením způsobujícím převrácení stroje.

Jmenovité nosnosti vycházejí z ustanovení normy ISO 10567:2007 a nepřekračují 87 % nosnosti dané hydraulickým systémem nebo 75 % zatížení způsobujícího převrácení stroje. Bod závěsu břemene je v ose montážního čepu otáčení lopaty na násadě. Kynvá náprava musí být uzamknuta. Nosnosti jsou stanoveny pro stroj, který stojí na pevném povrchu s rovnoměrnou únosností a válcem variabilního výložníku nastaveným na maximální délku. U nosnosti zahrnující lopatu či rychlovinici zařízení je nutné od výše uvedených hodnot odečíst příslušnou hmotnost. Použití bodu pro připojení pracovního nástroje k manipulaci nebo zdvihání břemene může ovlivnit zdvihací výkon stroje.

Konkrétní informace o produktu vždy vyhledejte v příslušné Příručce pro provoz a údržbu.

Specifikace kolového rýpadla M315F

Nosnosti – variabilně nastavitelný výložník

Všechny hodnoty jsou v kg, s nainstalovaným válcem a mechanismem lopaty, příslušenství: žádné, s protizávažím (3 750 kg), se zapnutým zesíleným zdvihem.



Nosnost při maximálním dosahu (špička násady / čep lopaty)



Zatížení přes přední stranu



Zatížení přes zadní stranu



Zatížení přes bok



Výška bodu závěsu břemene

Středně dlouhá násada
2 300 mm

Konfigurace podvozku	3 000 mm			4 500 mm			6 000 mm			Výška bodu závěsu břemene			mm
7 500 mm	Nižší, zadní radlice zvednutá			*3 800	*3 800	*3 800				*3 450	*3 450	*3 450	4 600
	Nižší, zadní radlice spuštěná			*3 800	*3 800	*3 800				*3 450	*3 450	*3 450	
	Nižší, přední radlice a zadní stabilizační opěra spuštěné			*3 800	*3 800	*3 800				*3 450	*3 450	*3 450	
	Nižší, zadní radlice spuštěná			*3 900	*3 900	*3 900				*3 450	*3 450	*3 450	
	Nižší, přední stabilizační opěra a zadní radlice zvednuté			*3 900	*3 900	*3 900				*3 450	*3 450	*3 450	
	Nižší, přední stabilizační opěra a zadní radlice spuštěné			*3 900	*3 900	*3 900				*3 450	*3 450	*3 450	
	Nižší, přední radlice a zadní stabilizační opěra spuštěné			*3 900	*3 900	*3 900				*3 450	*3 450	*3 450	
	Nižší, přední radlice a zadní stabilizační opěra spuštěné			*3 900	*3 900	*3 900				*3 450	*3 450	*3 450	
6 000 mm	Nižší, zadní radlice zvednutá			*4 600	4 350	3 900	*3 250	2 650	2 400	*2 900	2 600	2 350	6 070
	Nižší, zadní radlice spuštěná			*4 600	*4 600	4 350	*3 250	*3 250	2 700	*2 900	*2 900	2 650	
	Nižší, přední radlice a zadní stabilizační opěra spuštěné			*4 600	*4 600	*4 600	*3 250	*3 250	*3 250	*2 900	*2 900	*2 900	
	Nižší, zadní radlice spuštěná			*4 600	*4 600	4 450	*3 300	*3 300	2 750	*2 900	*2 900	2 700	
	Nižší, přední stabilizační opěra a zadní radlice zvednuté			*4 600	*4 600	4 150	*3 300	*3 300	2 600	*2 900	*2 900	2 550	
	Nižší, přední stabilizační opěra a zadní radlice spuštěné			*4 600	*4 600	*4 600	*3 300	*3 300	*3 300	*2 900	*2 900	*2 900	
	Nižší, přední radlice a zadní stabilizační opěra spuštěné			*4 600	*4 600	*4 600	*3 300	*3 300	*3 300	*2 900	*2 900	*2 900	
	Nižší, přední radlice a zadní stabilizační opěra spuštěné			*4 600	*4 600	*4 600	*3 300	*3 300	*3 300	*2 900	*2 900	*2 900	
4 500 mm	Nižší, zadní radlice zvednutá			*5 050	4 150	3 750	4 000	2 650	2 400	*2 700	2 050	1 850	6 910
	Nižší, zadní radlice spuštěná			*5 050	*5 050	4 200	4 000	*4 250	2 700	*2 700	*2 700	2 100	
	Nižší, přední radlice a zadní stabilizační opěra spuštěné			*5 050	*5 050	*5 050	*4 250	*4 250	4 150	*2 700	*2 700	*2 700	
	Nižší, zadní radlice spuštěná			*5 100	*5 100	4 300	4 100	*4 250	2 750	*2 700	*2 700	2 150	
	Nižší, přední stabilizační opěra a zadní radlice zvednuté			*5 100	*5 100	4 000	4 000	3 350	2 600	*2 700	2 650	2 050	
	Nižší, přední stabilizační opěra a zadní radlice spuštěné			*5 100	*5 100	*5 100	*4 250	*4 250	4 100	*2 700	*2 700	*2 700	
	Nižší, přední radlice a zadní stabilizační opěra spuštěné			*5 100	*5 100	*5 100	*4 250	*4 250	*4 250	*2 700	*2 700	*2 700	
	Nižší, přední radlice a zadní stabilizační opěra spuštěné			*5 100	*5 100	*5 100	*4 250	*4 250	*4 250	*2 700	*2 700	*2 700	
3 000 mm	Nižší, zadní radlice zvednutá			*5 850	3 900	3 450	3 900	2 550	2 250	*2 700	1 850	1 650	7 340
	Nižší, zadní radlice spuštěná			*5 850	*5 850	3 900	3 850	*4 500	2 550	*2 700	*2 700	1 850	
	Nižší, přední radlice a zadní stabilizační opěra spuštěné			*5 850	*5 850	*5 850	*4 500	*4 500	4 000	*2 700	*2 700	*2 700	
	Nižší, zadní radlice spuštěná			*5 850	*5 850	4 000	4 000	*4 500	2 600	*2 700	*2 700	1 900	
	Nižší, přední stabilizační opěra a zadní radlice zvednuté			*5 850	4 900	3 750	3 900	3 200	2 450	*2 700	2 350	1 800	
	Nižší, přední stabilizační opěra a zadní radlice spuštěné			*5 850	*5 850	*5 850	*4 500	*4 500	4 000	*2 700	*2 700	*2 700	
	Nižší, přední radlice a zadní stabilizační opěra spuštěné			*5 850	*5 850	*5 850	*4 500	*4 500	4 100	*2 700	*2 700	*2 700	
	Nižší, přední radlice a zadní stabilizační opěra spuštěné			*5 850	*5 850	*5 850	*4 500	*4 500	4 100	*2 700	*2 700	*2 700	
1 500 mm	Nižší, zadní radlice zvednutá			5 750	3 600	3 200	3 750	2 400	2 150	2 750	1 750	1 550	7 440
	Nižší, zadní radlice spuštěná			5 700	*6 400	3 650	3 750	*4 700	2 450	2 700	*2 800	1 800	
	Nižší, přední radlice a zadní stabilizační opěra spuštěné			*6 400	*6 400	5 950	*4 700	*4 700	3 900	*2 800	*2 800	*2 800	
	Nižší, zadní radlice spuštěná			5 900	*6 400	3 700	3 850	*4 700	2 500	*2 800	*2 800	1 850	
	Nižší, přední stabilizační opěra a zadní radlice zvednuté			5 750	4 600	3 450	3 750	3 100	2 350	2 750	2 300	1 700	
	Nižší, přední stabilizační opěra a zadní radlice spuštěné			*6 400	*6 400	5 850	*4 700	*4 700	3 850	*2 800	*2 800	*2 800	
	Nižší, přední radlice a zadní stabilizační opěra spuštěné			*6 400	*6 400	6 100	*4 700	*4 700	4 000	*2 800	*2 800	*2 800	
	Nižší, přední radlice a zadní stabilizační opěra spuštěné			*6 400	*6 400	6 100	*4 700	*4 700	4 000	*2 800	*2 800	*2 800	
0 mm	Nižší, zadní radlice zvednutá			5 600	3 450	3 050	3 650	2 350	2 100	2 850	1 800	1 600	7 230
	Nižší, zadní radlice spuštěná			5 550	*6 300	3 500	3 650	*4 600	2 350	2 800	*3 100	1 850	
	Nižší, přední radlice a zadní stabilizační opěra spuštěné			*6 300	*6 300	5 800	*4 600	*4 600	3 800	*3 100	*3 100	2 950	
	Nižší, zadní radlice spuštěná			5 750	*6 300	3 600	3 800	*4 600	2 400	2 900	*3 100	1 900	
	Nižší, přední stabilizační opěra a zadní radlice zvednuté			5 600	4 450	3 350	3 650	3 000	2 250	2 850	2 350	1 750	
	Nižší, přední stabilizační opěra a zadní radlice spuštěné			*6 300	*6 300	5 700	*4 600	*4 600	3 750	*3 100	*3 100	2 900	
	Nižší, přední radlice a zadní stabilizační opěra spuštěné			*6 300	*6 300	5 950	*4 600	*4 600	3 900	*3 100	*3 100	3 000	
	Nižší, přední radlice a zadní stabilizační opěra spuštěné			*6 300	*6 300	5 950	*4 600	*4 600	3 900	*3 100	*3 100	3 000	
-1 500 mm	Nižší, zadní radlice zvednutá	*7 150	6 400	5 500	*5 550	3 450	3 050	3 650	2 300	2 050	3 150	2 050	6 670
	Nižší, zadní radlice spuštěná	*7 150	*7 150	6 450	5 500	*5 550	3 500	3 650	*4 000	2 350	3 150	*3 150	
	Nižší, přední radlice a zadní stabilizační opěra spuštěné	*7 150	*7 150	*7 150	*5 550	*5 550	*5 550	*4 000	*4 000	3 800	*3 150	*3 150	
	Nižší, zadní radlice spuštěná	*7 250	*7 250	6 600	*5 500	*5 500	3 550	3 750	*3 950	2 400	*3 150	*3 150	
	Nižší, přední stabilizační opěra a zadní radlice zvednuté	*7 250	*7 250	6 000	*5 500	4 450	3 300	3 650	3 000	2 250	*3 150	2 650	
	Nižší, přední stabilizační opěra a zadní radlice spuštěné	*7 250	*7 250	*7 250	*5 500	*5 500	*5 500	*3 950	*3 950	3 750	*3 150	*3 150	
	Nižší, přední radlice a zadní stabilizační opěra spuštěné	*7 250	*7 250	*7 250	*5 500	*5 500	*5 500	*3 950	*3 950	3 900	*3 150	*3 150	
	Nižší, přední radlice a zadní stabilizační opěra spuštěné	*7 250	*7 250	*7 250	*5 500	*5 500	*5 500	*3 950	*3 950	3 900	*3 150	*3 150	
-3 000 mm	Nižší, zadní radlice zvednutá			*3 850	3 500	3 100							
	Nižší, zadní radlice spuštěná			*3 850	*3 850	3 550							
	Nižší, přední radlice a zadní stabilizační opěra spuštěné			*3 850	*3 850	*3 850							
	Nižší, zadní radlice spuštěná			*3 850	*3 850	3 650							
	Nižší, přední stabilizační opěra a zadní radlice zvednuté			*3 850	*3 850	3 400							
	Nižší, přední stabilizační opěra a zadní radlice spuštěné			*3 850	*3 850	*3 850							
	Nižší, přední radlice a zadní stabilizační opěra spuštěné			*3 850	*3 850	*3 850							
	Nižší, přední radlice a zadní stabilizační opěra spuštěné			*3 850	*3 850	*3 850							

* Omezení je dáno spíše možnostmi hydraulického systému než zatížením způsobujícím převrácení stroje.

Jmenovité nosnosti vycházejí z ustanovení normy ISO 10567:2007 a nepřekračují 87 % nosnosti dané hydraulickým systémem nebo 75 % zatížení způsobujícího převrácení stroje. Bod závěsu břemene je v ose montážního čepu otáčení lopaty na násadě. Kynná náprava musí být uzamknuta. Nosnosti jsou stanoveny pro stroj, který stojí na pevném povrchu s rovnoměrnou únosností a válcem variabilního výložníku nastaveným na maximální délku. U nosnosti zahrnující lopatu či rychloupínací zařízení je nutné od výše uvedených hodnot odečíst příslušnou hmotnost. Použití bodu pro připojení pracovního nástroje k manipulaci nebo zdvihání břemen může ovlivnit zdvihací výkon stroje.

Konkrétní informace o produktu vždy vyhledejte v příslušné Příručce pro provoz a údržbu.

Nosnosti – výložník nastavitelný mimo podélnou osu stroje

Všechny hodnoty jsou v kg, s nainstalovaným válcem a mechanismem lopaty, příslušenství: žádné, s protizávažím (3 750 kg), se zapnutým zesíleným zdvihem.



Nosnost při maximálním dosahu (špička násady / čep lopaty)



Zatížení přes přední stranu



Zatížení přes zadní stranu



Zatížení přes bok



Výška bodu závěsu břemene

Dlouhá násada
2 450 mm

Délka násady	Konfigurace podvozku	3 000 mm			4 500 mm			6 000 mm			Výška bodu závěsu břemene			mm
7 500 mm	Nižší, zadní radlice zvednutá				*3 500	*3 500	*3 500				*3 150	*3 150	*3 150	4 640
	Nižší, zadní radlice spuštěná				*3 500	*3 500	*3 500				*3 150	*3 150	*3 150	
	Nižší, přední radlice a zadní stabilizační opěra spuštěné				*3 500	*3 500	*3 500				*3 150	*3 150	*3 150	
	Nižší, zadní radlice spuštěná				*3 550	*3 550	*3 550				*3 150	*3 150	*3 150	
	Nižší, přední stabilizační opěra a zadní radlice zvednuté				*3 550	*3 550	*3 550				*3 150	*3 150	*3 150	
	Nižší, přední stabilizační opěra a zadní radlice spuštěné				*3 550	*3 550	*3 550				*3 150	*3 150	*3 150	
	Nižší, přední radlice a zadní stabilizační opěra spuštěné				*3 550	*3 550	*3 550				*3 150	*3 150	*3 150	
6 000 mm	Nižší, zadní radlice zvednutá				*4 400	4 350	3 900	*3 100	2 600	2 350	*2 750	2 500	2 250	6 100
	Nižší, zadní radlice spuštěná				*4 400	*4 400	4 400	*3 100	*3 100	2 650	*2 750	*2 750	2 550	
	Nižší, přední radlice a zadní stabilizační opěra spuštěné				*4 400	*4 400	*4 400	*3 100	*3 100	*3 100	*2 750	*2 750	*2 750	
	Nižší, zadní radlice spuštěná				*4 400	*4 400	*4 400	*3 150	*3 150	2 700	*2 750	*2 750	2 600	
	Nižší, přední stabilizační opěra a zadní radlice zvednuté				*4 400	*4 400	4 200	*3 150	*3 150	2 500	*2 750	*2 750	2 450	
	Nižší, přední stabilizační opěra a zadní radlice spuštěné				*4 400	*4 400	*4 400	*3 150	*3 150	*3 150	*2 750	*2 750	*2 750	
	Nižší, přední radlice a zadní stabilizační opěra spuštěné				*4 400	*4 400	*4 400	*3 150	*3 150	*3 150	*2 750	*2 750	*2 750	
4 500 mm	Nižší, zadní radlice zvednutá				*4 800	4 150	3 700	3 950	2 550	2 300	*2 650	1 950	1 750	6 940
	Nižší, zadní radlice spuštěná				*4 800	*4 800	4 200	3 900	*4 000	2 600	*2 650	*2 650	2 000	
	Nižší, přední radlice a zadní stabilizační opěra spuštěné				*4 800	*4 800	*4 800	*4 000	*4 000	*4 000	*2 650	*2 650	*2 650	
	Nižší, zadní radlice spuštěná				*4 850	*4 850	4 250	*4 000	*4 000	2 650	*2 650	*2 650	2 000	
	Nižší, přední stabilizační opěra a zadní radlice zvednuté				*4 850	*4 850	3 950	3 950	3 250	2 500	*2 650	2 500	1 900	
	Nižší, přední stabilizační opěra a zadní radlice spuštěné				*4 850	*4 850	*4 850	*4 000	*4 000	*4 000	*2 650	*2 650	*2 650	
	Nižší, přední radlice a zadní stabilizační opěra spuštěné				*4 850	*4 850	*4 850	*4 000	*4 000	*4 000	*2 650	*2 650	*2 650	
3 000 mm	Nižší, zadní radlice zvednutá				*5 550	3 750	3 300	3 800	2 400	2 150	*2 700	1 700	1 500	7 370
	Nižší, zadní radlice spuštěná				*5 550	*5 550	3 800	3 750	*4 250	2 450	*2 700	*2 700	1 700	
	Nižší, přední radlice a zadní stabilizační opěra spuštěné				*5 550	*5 550	*5 550	*4 250	*4 250	3 900	*2 700	*2 700	*2 700	
	Nižší, zadní radlice spuštěná				*5 550	*5 550	3 850	3 900	*4 250	2 500	*2 700	*2 700	1 750	
	Nižší, přední stabilizační opěra a zadní radlice zvednuté				*5 550	4 750	3 600	3 800	3 100	2 350	*2 700	2 200	1 650	
	Nižší, přední stabilizační opěra a zadní radlice spuštěné				*5 550	*5 550	*5 550	*4 250	*4 250	3 850	*2 700	*2 700	*2 700	
	Nižší, přední radlice a zadní stabilizační opěra spuštěné				*5 550	*5 550	*5 550	*4 250	*4 250	4 000	*2 700	*2 700	*2 700	
1 500 mm	Nižší, zadní radlice zvednutá				5 550	3 400	2 950	3 600	2 250	2 000	2 600	1 600	1 400	7 470
	Nižší, zadní radlice spuštěná				5 500	*6 050	3 400	3 600	*4 400	2 300	2 550	*2 900	1 600	
	Nižší, přední radlice a zadní stabilizační opěra spuštěné				*6 050	*6 050	5 750	*4 400	*4 400	3 750	*2 900	*2 900	2 700	
	Nižší, zadní radlice spuštěná				5 700	*6 050	3 500	3 700	*4 450	2 350	2 650	*2 900	1 650	
	Nižší, přední stabilizační opěra a zadní radlice zvednuté				5 550	4 400	3 250	3 600	2 950	2 150	2 600	2 100	1 550	
	Nižší, přední stabilizační opěra a zadní radlice spuštěné				*6 050	*6 050	5 650	*4 450	*4 450	3 700	*2 900	*2 900	2 650	
	Nižší, přední radlice a zadní stabilizační opěra spuštěné				*6 050	*6 050	5 900	*4 450	*4 450	3 850	*2 900	*2 900	2 750	
0 mm	Nižší, zadní radlice zvednutá	*4 350	*4 350	*4 350	5 300	3 150	2 750	3 450	2 100	1 850	2 650	1 600	1 400	7 250
	Nižší, zadní radlice spuštěná	*4 350	*4 350	*4 350	*5 250	*6 000	3 200	3 450	*4 350	2 150	2 650	*3 300	1 650	
	Nižší, přední radlice a zadní stabilizační opěra spuštěné	*4 350	*4 350	*4 350	*6 000	*6 000	5 500	*4 350	*4 350	3 600	*3 300	*3 300	2 750	
	Nižší, zadní radlice spuštěná	*4 400	*4 400	*4 400	5 450	*6 000	3 300	3 600	*4 350	2 200	2 750	*3 300	1 700	
	Nižší, přední stabilizační opěra a zadní radlice zvednuté	*4 400	*4 400	*4 400	5 300	4 200	3 050	3 450	2 800	2 050	2 650	2 150	1 600	
	Nižší, přední stabilizační opěra a zadní radlice spuštěné	*4 400	*4 400	*4 400	*6 000	*6 000	5 400	*4 350	*4 350	3 550	*3 300	*3 300	2 750	
	Nižší, přední radlice a zadní stabilizační opěra spuštěné	*4 400	*4 400	*4 400	*6 000	*6 000	5 650	*4 350	*4 350	3 700	*3 300	*3 300	2 850	
-1 500 mm	Nižší, zadní radlice zvednutá	*7 050	5 850	5 000	5 250	3 100	2 700	3 450	2 100	1 850	2 950	1 800	1 600	6 690
	Nižší, zadní radlice spuštěná	*7 050	*7 050	5 900	5 200	*5 250	3 150	3 400	*3 800	2 150	2 950	*3 100	1 850	
	Nižší, přední radlice a zadní stabilizační opěra spuštěné	*7 050	*7 050	*7 050	*5 250	*5 250	*5 250	*3 800	*3 800	3 550	*3 100	*3 100	3 100	
	Nižší, zadní radlice spuštěná	*7 000	*7 000	6 050	*5 250	*5 250	3 250	3 550	*3 800	2 200	3 050	*3 100	1 900	
	Nižší, přední stabilizační opěra a zadní radlice zvednuté	*7 000	*7 000	5 450	*5 250	4 150	3 000	3 450	2 800	2 050	3 000	2 400	1 750	
	Nižší, přední stabilizační opěra a zadní radlice spuštěné	*7 000	*7 000	*7 000	*5 250	*5 250	*5 250	*3 800	*3 800	3 550	*3 100	*3 100	3 050	
	Nižší, přední radlice a zadní stabilizační opěra spuštěné	*7 000	*7 000	*7 000	*5 250	*5 250	*5 250	*3 800	*3 800	3 700	*3 100	*3 100	*3 100	
-3 000 mm	Nižší, zadní radlice zvednutá				*3 750	3 200	2 800							
	Nižší, zadní radlice spuštěná				*3 750	*3 750	3 250							
	Nižší, přední radlice a zadní stabilizační opěra spuštěné				*3 750	*3 750	*3 750							
	Nižší, zadní radlice spuštěná				*3 700	*3 700	3 350							
	Nižší, přední stabilizační opěra a zadní radlice zvednuté				*3 700	*3 700	3 100							
	Nižší, přední stabilizační opěra a zadní radlice spuštěné				*3 700	*3 700	*3 700							
	Nižší, přední radlice a zadní stabilizační opěra spuštěné				*3 700	*3 700	*3 700							

* Omezení je dáno spíše možnostmi hydraulického systému než zatížením způsobujícími převrácení stroje.

Jmenovité nosnosti vycházejí z ustanovení normy ISO 10567:2007 a nepřekračují 87 % nosnosti dané hydraulickým systémem nebo 75 % zatížení způsobujícího převrácení stroje. Bod závěsu břemene je v ose montážního čepu otáčení lopaty na násadě. Kynná náprava musí být uzamknuta. Nosnosti jsou stanoveny pro stroj, který stojí na pevném povrchu s rovnoměrnou ušnosností. U nosnosti zahrnující lopatu či rýhovačnická zařízení je nutné od výše uvedených hodnot odečíst příslušnou hmotnost. Použití bodu pro připojení pracovních nástrojů k manipulaci nebo zdvihání břemen může ovlivnit zdvihací výkon stroje.

Konkrétní informace o produktu vždy vyhledejte v příslušné Příručce pro provoz a údržbu.

Specifikace kolového rýpadla M315F

Nosnosti – výložník nastavitelný mimo podélnou osu stroje

Všechny hodnoty jsou v kg, s nainstalovaným válcem a mechanismem lopaty, příslušenství: žádné, s protizávažím (3 750 kg), se zapnutým zesíleným zdvihem.



Nosnost při maximálním dosahu (špička násady / čep lopaty)



Zatížení přes přední stranu



Zatížení přes zadní stranu



Zatížení přes bok



Výška bodu závěsu břemene

**Středně
dlouhá
násada
2 300 mm**

Konfigurace podvozku	3 000 mm			4 500 mm			6 000 mm			Výložník nastavitelný mimo podélnou osu stroje			mm	
7 500 mm	Nižší, zadní radlice zvednutá			*3 650	*3 650	*3 650				*3 300	*3 300	*3 300	4 590	
	Nižší, zadní radlice spuštěná			*3 650	*3 650	*3 650				*3 300	*3 300	*3 300		
	Nižší, přední radlice a zadní stabilizační opěra spuštěné			*3 650	*3 650	*3 650				*3 300	*3 300	*3 300		
	Nižší, zadní radlice spuštěná			*3 700	*3 700	*3 700				*3 300	*3 300	*3 300		
	Nižší, přední stabilizační opěra a zadní radlice zvednuté			*3 700	*3 700	*3 700				*3 300	*3 300	*3 300		
	Nižší, přední stabilizační opěra a zadní radlice spuštěné			*3 700	*3 700	*3 700				*3 300	*3 300	*3 300		
	Nižší, přední radlice a zadní stabilizační opěra spuštěné			*3 700	*3 700	*3 700				*3 300	*3 300	*3 300		
6 000 mm	Nižší, zadní radlice zvednutá			*4 550	4 350	3 900	*3 100	2 550	2 300	*2 750	2 500	2 250	6 060	
	Nižší, zadní radlice spuštěná			*4 550	*4 550	4 350	*3 100	*3 100	2 600	*2 750	*2 750	2 550		
	Nižší, přední radlice a zadní stabilizační opěra spuštěné			*4 550	*4 550	*4 550	*3 100	*3 100	*3 100	*2 750	*2 750	*2 750		
	Nižší, zadní radlice spuštěná			*4 550	*4 550	4 450	*3 150	*3 150	2 650	*2 750	*2 750	2 600		
	Nižší, přední stabilizační opěra a zadní radlice zvednuté			*4 550	*4 550	4 150	*3 150	*3 150	2 500	*2 750	*2 750	2 450		
	Nižší, přední stabilizační opěra a zadní radlice spuštěné			*4 550	*4 550	*4 550	*3 150	*3 150	*3 150	*2 750	*2 750	*2 750		
	Nižší, přední radlice a zadní stabilizační opěra spuštěné			*4 550	*4 550	*4 550	*3 150	*3 150	*3 150	*2 750	*2 750	*2 750		
4 500 mm	Nižší, zadní radlice zvednutá			*4 950	4 100	3 650	3 950	2 550	2 300	*2 600	1 950	1 750	6 900	
	Nižší, zadní radlice spuštěná			*4 950	*4 950	4 150	3 900	*4 100	2 600	*2 600	*2 600	2 000		
	Nižší, přední radlice a zadní stabilizační opěra spuštěné			*4 950	*4 950	*4 950	*4 100	*4 100	4 050	*2 600	*2 600	*2 600		
	Nižší, zadní radlice spuštěná			*4 950	*4 950	4 250	4 050	*4 100	2 650	*2 600	*2 600	2 050		
	Nižší, přední stabilizační opěra a zadní radlice zvednuté			*4 950	*4 950	3 950	3 950	3 250	2 500	*2 600	2 550	1 900		
	Nižší, přední stabilizační opěra a zadní radlice spuštěné			*4 950	*4 950	*4 950	*4 100	*4 100	4 050	*2 600	*2 600	*2 600		
	Nižší, přední radlice a zadní stabilizační opěra spuštěné			*4 950	*4 950	*4 950	*4 100	*4 100	*4 100	*2 600	*2 600	*2 600		
3 000 mm	Nižší, zadní radlice zvednutá			*5 650	3 750	3 300	3 800	2 400	2 150	*2 600	1 700	1 500	7 330	
	Nižší, zadní radlice spuštěná			*5 650	*5 650	3 800	3 750	*4 300	2 450	*2 600	*2 600	1 750		
	Nižší, přední radlice a zadní stabilizační opěra spuštěné			*5 650	*5 650	*5 650	*4 300	*4 300	3 900	*2 600	*2 600	*2 600		
	Nižší, zadní radlice spuštěná			*5 650	*5 650	3 850	3 900	*4 300	2 500	*2 600	*2 600	1 800		
	Nižší, přední stabilizační opěra a zadní radlice zvednuté			*5 650	4 750	3 600	3 800	3 100	2 350	*2 600	2 250	1 650		
	Nižší, přední stabilizační opěra a zadní radlice spuštěné			*5 650	*5 650	*5 650	*4 300	*4 300	3 850	*2 600	*2 600	*2 600		
	Nižší, přední radlice a zadní stabilizační opěra spuštěné			*5 650	*5 650	*5 650	*4 300	*4 300	4 000	*2 600	*2 600	*2 600		
1 500 mm	Nižší, zadní radlice zvednutá			5 550	3 400	2 950	3 600	2 250	2 000	2 600	1 600	1 450	7 440	
	Nižší, zadní radlice spuštěná			5 500	*6 100	3 450	3 600	*4 450	2 300	2 600	*2 700	1 650		
	Nižší, přední radlice a zadní stabilizační opěra spuštěné			*6 100	*6 100	5 750	*4 450	*4 450	3 750	*2 700	*2 700	2 700		
	Nižší, zadní radlice spuštěná			5 700	*6 100	3 500	3 700	*4 450	2 350	2 700	*2 700	1 700		
	Nižší, přední stabilizační opěra a zadní radlice zvednuté			5 550	4 400	3 250	3 600	2 950	2 200	2 600	2 150	1 600		
	Nižší, přední stabilizační opěra a zadní radlice spuštěné			*6 100	*6 100	5 650	*4 450	*4 450	3 700	*2 700	*2 700	2 700		
	Nižší, přední radlice a zadní stabilizační opěra spuštěné			*6 100	*6 100	5 900	*4 450	*4 450	3 850	*2 700	*2 700	*2 700		
0 mm	Nižší, zadní radlice zvednutá			5 300	3 200	2 800	3 500	2 150	1 900	2 700	1 650	1 450	7 220	
	Nižší, zadní radlice spuštěná			5 300	*6 000	3 250	3 500	*4 350	2 200	2 700	*3 000	1 700		
	Nižší, přední radlice a zadní stabilizační opěra spuštěné			*6 000	*6 000	5 550	*4 350	*4 350	3 650	*3 000	*3 000	2 800		
	Nižší, zadní radlice spuštěná			5 500	*5 950	3 300	3 600	*4 350	2 250	2 800	*3 000	1 750		
	Nižší, přední stabilizační opěra a zadní radlice zvednuté			5 350	4 200	3 050	3 500	2 850	2 100	2 700	2 200	1 600		
	Nižší, přední stabilizační opěra a zadní radlice spuštěné			*5 950	*5 950	5 450	*4 350	*4 350	3 600	*3 000	*3 000	2 800		
	Nižší, přední radlice a zadní stabilizační opěra spuštěné			*5 950	*5 950	5 700	*4 350	*4 350	3 750	*3 000	*3 000	2 900		
-1 500 mm	Nižší, zadní radlice zvednutá	*6 800	5 950	5 050	*5 200	3 150	2 750	3 450	2 100	1 850	*2 950	1 850	1 650	6 660
	Nižší, zadní radlice spuštěná	*6 800	*6 800	6 000	*5 200	*5 200	3 200	3 450	*3 700	2 150	*2 950	*2 950	1 900	
	Nižší, přední radlice a zadní stabilizační opěra spuštěné	*6 800	*6 800	*6 800	*5 200	*5 200	*5 200	*3 700	*3 700	3 600	*2 950	*2 950	*2 950	
	Nižší, zadní radlice spuštěná	*6 750	*6 750	6 150	*5 150	*5 150	3 300	3 600	*3 700	2 200	*2 950	*2 950	1 950	
	Nižší, přední stabilizační opěra a zadní radlice zvednuté	*6 750	*6 750	5 550	*5 150	4 150	3 050	3 450	2 800	2 050	*2 950	2 450	1 800	
	Nižší, přední stabilizační opěra a zadní radlice spuštěné	*6 750	*6 750	*6 750	*5 150	*5 150	*5 150	*3 700	*3 700	3 550	*2 950	*2 950	*2 950	
	Nižší, přední radlice a zadní stabilizační opěra spuštěné	*6 750	*6 750	*6 750	*5 150	*5 150	*5 150	*3 700	*3 700	*3 700	*2 950	*2 950	*2 950	
-3 000 mm	Nižší, zadní radlice zvednutá			*3 550	3 250	2 850								
	Nižší, zadní radlice spuštěná			*3 550	*3 550	3 300								
	Nižší, přední radlice a zadní stabilizační opěra spuštěné			*3 550	*3 550	*3 550								
	Nižší, zadní radlice spuštěná			*3 500	*3 500	3 400								
	Nižší, přední stabilizační opěra a zadní radlice zvednuté			*3 500	*3 500	3 150								
	Nižší, přední stabilizační opěra a zadní radlice spuštěné			*3 500	*3 500	*3 500								

* Omezení je dáno spíše možnostmi hydraulického systému než zatížením způsobujícím převrácení stroje.

Jmenovité nosnosti vycházejí z ustanovení normy ISO 10567:2007 a nepřekračují 87 % nosnosti dané hydraulickým systémem nebo 75 % zatížení způsobujícího převrácení stroje. Bod závěsu břemene je v ose montážního čepu otáčení lopaty na násadě. Kynná náprava musí být uzamknuta. Nosnosti jsou stanoveny pro stroj, který stojí na pevném povrchu s rovnoměrnou únosností. U nosnosti zahrnující lopatu či rychloupínací zařízení je nutné od výše uvedených hodnot odečíst příslušnou hmotnost. Použití bodu pro připojení pracovního nástroje k manipulaci nebo zdvihání břemen může ovlivnit výkon stroje.

Konkrétní informace o produktu vždy vyhledejte v příslušné Příručce pro provoz a údržbu.

Standardní vybavení

Standardní vybavení se může lišit. Podrobnosti vám sdělí prodejce Cat.

ELEKTRICKÝ SYSTÉM

- Alternátor, 100 A
- Osvětlení
 - Souprava osvětlení LED obsahující všechny pracovní světlomety (kompatibilní s krytem proti padajícím předmětům) Souprava pracovních světlometů obsahuje světlomety instalované na kabině (dva přední, jeden zadní), jeden na protizávaží pro zadní kameru a jeden napravo pro kameru pro výhled do strany.
 - Pracovní světlo LED na výložníku
 - Světlo LED uvnitř kabiny
 - Dvě přední světla pro jízdu po komunikacích, halogenová
 - Dvě zadní světla pro jízdu po komunikacích, moduly LED
- Hlavní vypínač
- Bezúdržbové akumulátory, pro velkou zátěž
- Elektrické čerpadlo pro doplňování paliva
- Signální/výstražná houkačka

MOTOR

- Motor Cat C4.4 Twin Turbo s technologií ACERT splňuje emisní normy EU IV
- Technologie dodatečných úprav včetně modulu Cat čistých emisí (CEM, Clean Emission Module), dieselového oxidačního katalyzátoru (DOC, Diesel Oxidation Catalyst), filtru pevných částic pro dieselové motory (DPF, Diesel Particulate Filter), selektivní katalytické redukce (SCR, Selective Catalytic Reduction) a systému kapaliny pro úpravu výfukových plynů dieselových motorů (DEF, Diesel Exhaust Fluid)
- Automatické ovládání otáček motoru (AESC, Automatic Engine Speed Control) včetně volby nízkých volnoběžných otáček jedním dotykem
- Vypnutí volnoběhu motoru (EIS, Engine Idle Shutdown)
- Volba výkonového režimu
- Schopnost pracovat v nadmořské výšce až 3 000 metrů bez snížení výkonu
- Automatický pomocný startovací prostředek
- Odlučovač vody z paliva se spínačem vody v palivu
- Elektrické čerpadlo pro odvodušnění palivového systému

HYDRAULICKÝ SYSTÉM

- Nastavitelná citlivost hydraulického systému
- Všechny hadice Cat XT™-6 ES
- Ventily aretace pro okruh lopaty, řízení nástroje a multifunkční okruh
- Přídavné vedení výložníku a násady
- Základní řídicí okruhy:
 - Středotlaký
 - Dvoucestný středotlaký okruh pro otáčení nebo vyklápění příslušenství
 - Ovládání nástroje / multifunkční provedení
 - Jednocestný nebo dvojcestný vysokotlaký okruh pro aplikace s kladivem nebo otevírání a zavírání příslušenství
 - Programovatelný průtok a tlak až pro 10 součástí příslušenství – výběr pomocí monitoru
 - Okruh rychloupínacího zařízení a vedení pro hydraulické rychloupínací zařízení (upínací zařízení Cat se samosvorným čepem a speciální rychloupínací zařízení / rychloupínací zařízení CW, ovládání speciálním spínačem)
- Zpětný ventil spouštění výložníku (BLCV, Boom Lowering Check Valve) včetně výstražného zařízení při přetížení stroje
- Režim zesíleného zdvihu
- Hydraulický systém s funkcí regulace zatížení
- Samostatné čerpadlo otoče
- Zpětné zařízení pro spouštění násady (SLCV, Stick Lowering Check Device)
- Okruh regenerace násady

(pokračování na další straně)

Standardní vybavení (pokračování)

Standardní vybavení se může lišit. Podrobnosti vám sdělí prodejce Cat.

STANOVIŠTĚ OBSLUHY

- Zesílená konstrukce kabiny (ROPS) odpovídající požadavkům směrnice 2006/42/ES a testovaná podle normy ISO 12117-2:2008
- Nastavitelné loketní opěrky
- Klimatizace, topení a odmrazování s automatickou regulací teploty
- Zapalovač cigaret (24 V)
- Držák na kelímek nebo plechovku s nápojem
- Možnost přišroubování krytů ochrany před padajícími předměty (FOGS)
- Držák na lahev
- Dole upevněný rovnoběžný systém stěračů s (čtyřrychlostním) cyklovačem pokrývající horní a dolní čelní sklo
- Kamery
 - Vzadu upevněná širokoúhlá kamera (integrovaná do protizávaží)
 - Širokoúhlá kamera vpravo upevněná na kapotě chladiče
 - Obraz obou kamer se zobrazuje na speciálním velkém barevném monitoru
- Háček na oděv
- Systém tempomatu
- Výstražný signál zapnutého bezpečnostního pásu
- Omyvatelná podlahová rohož s úložným prostorem
- Rádio FM s přehrávačem disků CD s reproduktory a portem USB
- Plně nastavitelná odpružená sedačka

- Přístrojový panel, plně grafický barevný displej
 - Informace a výstražná hlášení v místním jazyce
 - Měřicí přístroje stavu paliva, chladicí kapaliny motoru, kapaliny pro úpravu výfukových plynů dieselových motorů (DEF, Diesel Exhaust Fluid) a teploty hydraulického oleje
 - Intervaly výměny filtrů a kapalin
 - Kontrolky předních světel, směrových světel, nízkého stavu paliva a nastavení otočného voliče motoru
 - Hodiny s 10denní záložní baterií
- Vnitřní osvětlení LED se spínačem dveří
- Joystick, ovládání s pilotními hydraulickými okruhy pomocí jednoho proporcionálního posuvného přepínače
- Vrstvené horní čelní sklo
- Výklonná levá boční konzola s blokováním pro všechny ovládací prvky
- Držák na literaturu v pravém bočním panelu
- Držák na mobilní telefon
- Parkovací brzda
- Kód PIN, prevence spuštění motoru
- Chráníč proti dešti*
- Zadní okno (tvrzené sklo) / nouzový východ, s kladívkem
- Samonavíjecí bezpečnostní pás integrovaný do sedačky
- Bezpečnostní páka, integrovaná do levé konzole
- Střešní okno, vrstvené sklo
- Utěsněná kabina s nucenou ventilací a filtrací vzduchu
- Posuvná okna ve dveřích
- Sloupek řízení s nastavitelnou výškou a úhlem
- Úložná plocha vhodná pro svačinový box
- Sluneční clona na předním bezpečnostním skle a střešním okně

PODVOZEK

- Pohon všech kol
- Automatické brzdy / zámek nápravy
- Plazivý pojezd
- Automatický zámek otoče a pojezdu
- Nápravy pro vysoké zatížení, pokročilý systém kotoučové brzdy a pojezdový motor, nastavitelná brzdná síla
- Kyvná přední náprava, uzamykatelná, s dálkovým mazacím bodem
- Schůdky se skříňkou v podvozku (vlevo a vpravo)
- Dvoudílný hnací hřídel s intervaly mazání 1 000 hodin
- Dvourychlostní hydrostatická převodovka
- Distanční kroužky pro pneumatiky

DALŠÍ VYBAVENÍ

- Automatické mazání, centrální mazání (nářadí a ozubený převod otoče)
- Automatická brzda otoče
- Protizávaží 3 750 kg
- Nouzový vypínač motoru
- Zrcátka, širokoúhlá, rám a kabina
- Systém Product Link
- Ventily S•O•SSM pro odběr vzorků motorového oleje, hydraulického oleje a chladicí kapaliny
- Pákový mechanismus lopaty pro rýpací násady

*Není kompatibilní s kryty ochrany před padajícími předměty.

Volitelné vybavení

Volitelné vybavení se může lišit. Podrobnosti vám sdělí prodejce Cat.

PŘÍDAVNÉ OVLÁDACÍ PRVKY A VEDENÍ

- Základní řídicí okruhy:
 - Druhý vysokotlaký okruh
 - Přídavný dvojcestný vysokotlaký okruh pro nástroje vyžadující druhou vysokotlakou nebo středotlakou funkci
- Ovládání otevírání/zavírání drapáku ovladačem lopaty na pravém joysticku, lze zvolit na monitoru
- Funkce SmartBoom

HYDRAULICKÝ SYSTÉM

- Biologicky rozložitelný hydraulický olej Cat BIO HYDO Advanced HEES

PŘEDNÍ PÁKOVÝ MECHANISMUS

- Výložníky
 - Výložník VA (dvojdílný), 5 020 mm
 - Výložník nastavitelný mimo podélnou osu stroje, 5 020 mm
- Násady
 - 2 300 mm
 - 2 450 mm

ELEKTRICKÝ SYSTÉM

- Nastavitelná houkačka při pojezdu
- Výstražný majáček na kabině

STANOVIŠTĚ OBSLUHY

- Vylepšené joysticky se dvěma proporcionálními posuvnými přepínači
- Řízení pomocí joysticku
- Nastavitelná sedačka s vysokým opěradlem, svislým a vodorovným vzduchovým odpružením a opěrkou hlavy
 - Pohodlné automatické nastavení hmotnosti, mechanická bederní opěrka, vyhřívání
 - Luxusní sedadlo je navíc vybaveno automatickým nastavením výšky a hmotnosti, pneumatickou bederní opěrkou, potahem z prémiové textilie, vyhříváním a odvětráním.
- Bezpečnostní sklo
 - Jednodílné, nárazuvzdorné vrstvené bezpečnostní sklo a střešní okno (normy EN356 P5A, 10 mm)
 - Dělené 70/30 otevírací
- Elektricky nastavitelná a vyhřívána zpětná zrcátka, na rámu a kabině
- Pedál pro vysokotlaký přídavný okruh
- Kryty proti padajícím předmětům (horní a přední)

PODVOZEK

- Pouze zadní radlice (radiální nebo paralelní)
- Přední radlice (radiální nebo paralelní) / zadní opěrné nohy
- Přední opěrné nohy / zadní radlice (paralelní)
- Omezovač pohybu pro přejíždění, pro jízdu na veřejných komunikacích s drapákem

DALŠÍ VYBAVENÍ

- Systém zabezpečení stroje Cat (MSS)
- Souprava pro ochranu chlazení pro prašné prostředí (obsahuje jemné síto pro lepší ochranu chladiče a předčistič vzduchu motoru)
- Blatníky, přední a zadní
- Systém tlumení rázů při pojezdu
- Pneumatiky (viz str. 22)
- Příslušenství (viz str. 25-26)
- Souprava přípravy na montáž naklápěče-rotátoru

Další informace o produktech Cat, službách prodejců a průmyslových řešeních najdete na webových stránkách www.cat.com

© 2016 Caterpillar

Všechna práva vyhrazena

Materiály a technické údaje se mohou bez oznámení změnit. Stroje na fotografiích mohou být vyobrazeny s přídatným vybavením. Informujte se u prodejce Cat o aktuální nabídce volitelného vybavení.

CAT, CATERPILLAR, SAFETY.CAT.COM, jim příslušná loga, "Caterpillar Yellow" a design označení strojů "Power Edge", spolu se zde použitým označením společnosti a produktů jsou ochrannými známkami společnosti Caterpillar a nesmí být používány bez jejího svolení.

VisionLink je ochrannou známkou společnosti Trimble Navigation Limited, registrované v USA a dalších zemích.

A7HQ7926
(Překlad: 11-2016)
(Europe)

