



Cat[®] 232D3

SMYKEM ŘÍZENÝ KOLOVÝ NAKLADAČ

VLASTNOSTI:

Smykem řízený kolový nakladač Cat[®] 232D3 díky své konstrukci s vertikálním zdvihem nabízí delší dosah a větší výšku zdvihu umožňující rychlé a snadné nakládání nákladního vozidla. Jeho stabilita a nosnost zajišťují vynikající manipulaci s materiálem. Základní vlastnosti stroje 232D3:

- **Volitelná kvalitně utěsněná přetlakovaná kabina** poskytuje čistší a tišší pracovní prostředí s vynikajícím výhledem na pracovní nástroj.
- **K dispozici je vyhřívaná, vzduchem odpružená sedáčka s vysokým opěradlem, jejíž součástí jsou nastavitelné joysticky.** Díky ní je komfort obsluhy u strojů řady D3 nejlepší ve své kategorii.
- **Vysoce výkonná hnací soustava** vybavená systémem elektronického řízení točivého momentu poskytuje maximální výkon a produktivitu a volitelně umožňuje dva rychlostní rozsahy pojezdu.
- **Hydraulický systém s vysokým průtokem** je k dispozici pro práce vyžadující maximální výkon hydraulického pracovního nástroje.
- **Elektronicky řízený motor Cat C2.2** poskytuje vysoký výkon a točivý moment při splnění emisních norem U.S. EPA Tier 4 Final a EU Stupeň IIIB*.
- **Systém „Inteligentního vyrovnávání“ Cat (ILEV)** nabízí špičkovou technologii, integraci a volitelné funkce, jako je samočinné vyrovnání v obou směrech, návrat pracovního nástroje do polohy nabírání a polohovací zařízení pracovního nástroje.
- **Maximalizací možností a ovladatelnost stroje** umožňuje volitelný pokročilý displej, který provádí nastavení na obrazovce a nabízí možnost úpravy odezvy pracovního nářadí a hydrostatického systému a ovládání plazivého pojezdu. Displej rovněž poskytuje vícejazyčnou podporu, možnost úpravy vzhledu obrazovek podle individuálních požadavků, systém zabezpečení a kameru pro výhled dozadu.
- **Přístup ze země** ke všem místům denní a pravidelné údržby pomáhá omezit prostoje stroje a zvyšovat produktivitu.
- **Široká nabídka výkonnostně přizpůsobených pracovních nástrojů Cat** dělá ze smykem řízeného kolového nakladače Cat nejuniverzálnější stroj na staveništi.
- **Dostupná pracovní světla LED s dlouhou životností** (přední a zadní) zajišťují vynikající osvětlení pracoviště.

* Motory Stupeň IIIB jsou v souladu s přechodnými ustanoveními nařízení EU o silničních emisích.

Specifikace

Motor

Typ motoru	Cat C2.2 CRDI	
Celkový výkon SAE J1995	50,1 kW	67,1 hp
Čistý výkon SAE 1349	49,1 kW	65,8 hp
Čistý výkon ISO 9249	49,6 kW	66,5 hp
Maximální točivý moment při 1 500 ot/min SAE J1995	208 Nm	
Zdvihový objem	2,2 l	
Zdvih	100 mm	
Vrtání	84 mm	

Hmotnost*

Provozní hmotnost	2 955 kg
-------------------	----------

Hnací soustava

Rychlost pojezdu (dopředu nebo dozadu):	
Jedna rychlost	12,3 km/h
Možnost nastavení dvou rychlostí	17,8 km/h

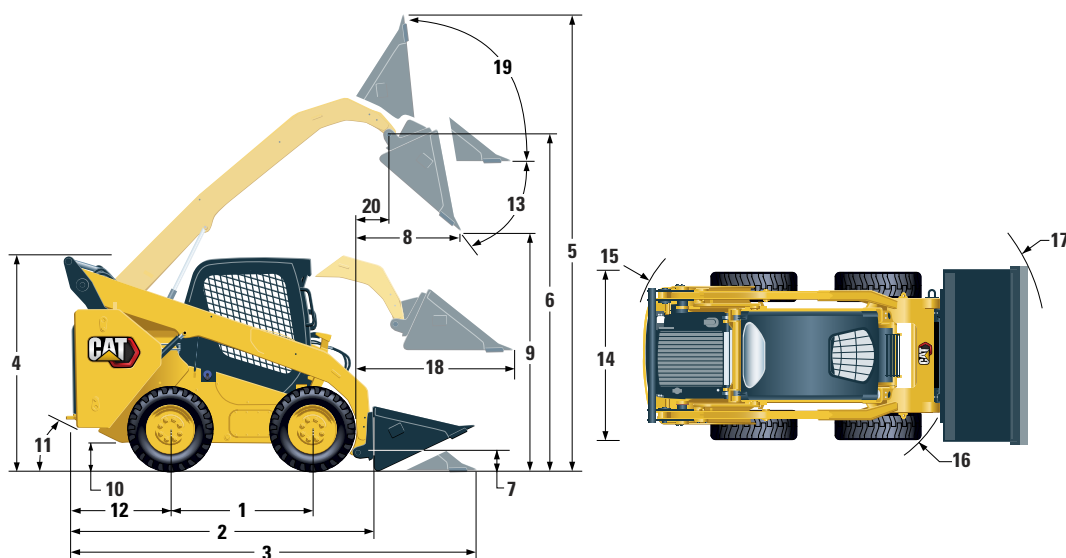
Provozní specifikace*

Jmenovitá provozní nosnost	865 kg
Jmenovitá provozní nosnost s volitelným protizávažím	910 kg
Zatížení při převrácení	1 725 kg
Vylamovací síla, válec nakládání	1 782 kg

Hydraulický systém

Hydraulický průtok – standardní:		
Hydraulický tlak nakládacího zařízení	23 000 kPa	
Hydraulický průtok nakládacího zařízení	69 l/min	
Hydraulický výkon (vypočítaný)	26,5 kW	35,5 hp
Hydraulický průtok – vysoký průtok:		
Maximální hydraulický tlak nakládacího zařízení	23 000 kPa	
Maximální hydraulický průtok nakládacího zařízení	99 l/min	
Hydraulický výkon (vypočítaný)	38 kW	50,9 hp

Smykem Řízený Kolový Nakladač 232D3



Rozměry*

1 Rozvor kol	1 054 mm	11 Úhel nájezdu zadní části stroje	27,9°
2 Délka bez lopaty	2 523 mm	12 Přesah nárazníku za zadní nápravu	894 mm
3 Délka s lopatou na zemi	3 233 mm	13 Maximální úhel vyklopení	47,4°
4 Výška k horní části kabiny	2 029 mm	14 Šířka vozidla přes pneumatiky	1 497 mm
5 Maximální celková výška	3 832 mm	15 Obrysový poloměr od středu – zadní část stroje	1 513 mm
6 Výška čepu lopaty při maximálním zdvihu	3 001 mm	16 Obrysový poloměr od středu – upínací zařízení	1 102 mm
7 Výška čepu lopaty v poloze převážení	214 mm	17 Obrysový poloměr od středu – lopata	1 976 mm
8 Dosah při maximálním zdvihu a vyklopení	653 mm	18 Maximální dosah s rameny vodorovně nad zemí	1 249 mm
9 Světlná výška při maximálním zdvihu a vyklopení	2 254 mm	19 Úhel zaklonění lopaty při maximální výšce	88,2°
10 Světlná výška	170 mm	20 Dosah čepu lopaty při maximálním zdvihu	224 mm

* Provozní hmotnost, provozní specifikace a rozměry vychází ze stroje s obsluhou o hmotnosti 75 kg, všemi kapalinami, jednou rychlostí, lopatou s nízkým profilem 1 576 mm, pneumatikami Cat 10 × 16,5, hydraulikou se standardním průtokem, kabinou C1 (OROPS, statická sedačka), akumulátorem 850 CCA, mechanickým rychloupínacím zařízením, bez samočinného vyrovnávání a bez volitelného protizávaží (není-li uvedeno jinak).

Kabina

Konstrukce ROPS	ISO 3471:2008
Konstrukce FOPS	ISO 3449:2005 Level I

Objemy provozních náplní

Řetězová skříň, každá strana	7 l
Chladicí systém	12 l
Kliková skříň motoru	10 l
Palivová nádrž	57 l
Hydraulický systém	45 l
Hydraulická nádrž	34 l

Hladina hlučnosti

Uvnitř kabiny**	83 dB(A)
Vně kabiny***	101 dB(A)

• Ochranná konstrukce kabiny a ochranná konstrukce při převrácení (ROPS, Rollover Protective Structures) jsou standardním vybavením v Severní Americe a v Evropě.

** Deklarované úrovně dynamického akustického tlaku pro operátora podle normy ISO 6396:2008 Měření byla prováděna se zavřenými dveřmi i okny kabiny a s ventilátorem chlazení motoru běžícím na 70 % maximálních otáček. Hladina hluku se může lišit podle otáček ventilátoru chlazení motoru.

*** Na štítku uvedená hladina akustického výkonu u konfigurací označených značkou CE při měření podle testovacích postupů a podmínek specifikovaných v normě 2000/14/ES.

Systém klimatizace (je-li ve výbavě)

Systém klimatizace tohoto stroje obsahuje chladivo R134a s podílem fluorovaných plynů způsobujících skleníkový efekt (potenciál globálního oteplování (GWP) = 1 430). Systém obsahuje 0,81 kg chladiva, které má ekvivalent CO₂ o hodnotě 1 158 metrických tun.

POVINNÉ VYBAVENÍ

- Hydraulika, standardní nebo vysoký průtok
- Rychloupínací zařízení, mechanické nebo elektrické
- Vysoce viditelný bezpečnostní pás, 50 mm nebo 75 mm
- Přípravná sada pro EU (pouze pro Evropu)
- Hnací soustava: Jedna rychlost, jedna rychlost se systémem tlumení rázů při pojezdu, dvě rychlosti nebo dvě rychlosti
- Pneumatiky 10 × 16,5

VÝKONNOSTNÍ SOUPRAVY

- Výkonnostní souprava H1: *Hydraulika se standardním průtokem (bez samočinného vyrovnávání)*
- Výkonnostní souprava H2: *Hydraulika se standardním průtokem, elektronické samočinné vyrovnávání v obou směrech (zvedání a spouštění), návrat pracovního nástroje do polohy nabírání, polohovací zařízení pracovního nástroje a elektronické tlumení při zastavení pohybu (zvedání a spouštění)*
- Výkonnostní souprava H3: *Hydraulika s vysokým průtokem, elektronické samočinné vyrovnávání v obou směrech (zvedání a spouštění), návrat pracovního nástroje do polohy nabírání, polohovací zařízení pracovního nástroje a elektronické tlumení při zastavení pohybu (zvedání a spouštění)*

STANDARDNÍ VYBAVENÍ

ELEKTRICKÝ SYSTÉM

- 12V elektrický systém
- Alternátor, 80 A
- Spínací skříňka s vypínačem Start/Stop
- Osvětlení: *Podsvícení přístrojů, dvě zadní obrysová světla, dvě nastavitelná přední a zadní halogenová světla, osvětlení kabiny*
- Alarm zpětného chodu
- Akumulátor pro velkou zátěž, 850 CCA

PRACOVNÍ PROSTŘEDÍ OBSLUHY

- Ukazatele: *Palivoměr, počítadlo provozních hodin*
- Indikátory výstražného systému obsluhy: *Zanesení vzduchového filtru, výkon alternátoru, zvednutá loketní opěrka / obsluha není na sedačce, teplota chladicí kapaliny motoru, tlak motorového oleje, aktivace žhavicí svíčky, zanesení hydraulického filtru, teplota hydraulického oleje, aktivace parkovací brzdy*
- Sklápěcí ergonomicky tvarovaná loketní opěrka
- Řídicí blokovací systém, když operátor opustí sedadlo nebo při zvednutí loketní opěrky: *Hydraulický systém a hydrostatický převod se vypnou a aktivuje se parkovací brzda.*
- Kabina s konstrukcí ROPS, otevřená, odklopná
- Konstrukce FOPS, Level I
- Horní okno a zadní okno
- Podlahová rohož
- Vnitřní zpětné zrcátko
- 12V elektrická zásuvka
- Houkačka
- Ovládání plynu rukou (otočným voličem), elektronické
- Nastavitelné joysticky
- Systém zabezpečení proti krádeži, s klávesnicí se 6 tlačítky
- Úložný prostor se sítkou

KOMFORTNÍ SOUPRAVY

- Otevřená konstrukce ROPS (C1): *Ovládání škrtků klapy nohou, čalounění střechy, držák na nápoje a možnost volby sedačky (s vysokým opěradlem, vyhřívána, vzduchem odpružená) (bez topení a dveří)*
- Uzavřená konstrukce ROPS s klimatizací (C3): *Ovládání škrtků klapy nohou, čalounění střechy, topení a odmrazování, klimatizace, boční okna, držák na nápoje, příprava pro rádio, možnost volby sedačky (s mechanickým odpružením nebo s vysokým opěradlem, vyhřívána, vzduchem odpružená) a dveře (skleněné nebo polykarbonátové)*

HNACÍ SOUSTAVA

- Přepřínovaný dieselový motor Cat C2.2 splňující požadavky emisních norem Tier 4 Final a Stupeň IIIB*
- Vzduchový filtr, s dvěma filtračními vložkami, s radiálním těsněním
- Ventil pro odběr vzorků hydraulického oleje pro program S-O-SSM
- Filtry, patronového typu, hydraulické
- Filtry, kanistrového typu, palivové s odlučovačem vody
- ATAAC / chladič motoru / chladič hydraulického oleje (chladiče umístěny vedle sebe)
- Parkovací brzdy, aktivované pružinou a uvolňované hydraulicky
- Hydrostatická převodovka
- Řetězový pohon čtyř kol

* Motory Stupeň IIIB jsou v souladu s přechodnými ustanoveními nařízení EU o silničních emisích.

OSTATNÍ

- Kryt motoru, uzamykatelný
- Nemrznoucí směs s prodlouženou životností, -36 °C
- Místa pro uvázání stroje při přepravě (6)
- Podpěra, zvedací rameno
- Olejznak hydraulického oleje
- Hladinoměr chladicí směsi v chladiči motoru
- Chladič, vyrovnávací nádobka
- Hadice Cat ToughGuard™
- Přídavný hydraulický systém s nepřetržitým průtokem
- Hadicové rychlospojky pro velkou zátěž s čelním těsněním a integrovaným uvolňováním tlaku
- Dělený D-kroužek pro vedení hadic pracovního nástroje podél boku levého zvedacího ramene
- Elektrická přípojka pro výstražný majáček
- Spodní pánev pro čištění
- Ventilátor s otáčkami měnitelnými podle potřeby
- Systém Product Link™ PL240 (mobilní)

Smykem Řízený Kolový Nakladač 232D3

VOLITELNÉ VYBAVENÍ

- Externí protizávaží
- Výstražný majáček, otočný
- Ohřívač bloku motoru – 120 V
- Olej, hydraulický, pro provoz při nízkých teplotách
- Systém Product Link PL641 (mobilní)
- Pokročilý displej s kamerou pro výhled dozadu: *Barevná LCD obrazovka, 127 mm, pokročilý systém zabezpečení pro více pracovníků obsluhy, nastavení odezvy pracovního nářadí, odezvy hydrostatického systému a ovládní plavivého pojezdu na obrazovce, standardní vybavení pouze v Evropě*
- Rádio s rozhraním Bluetooth® a s mikrofonom (přijímač AM/FM/pásmo s předpovědmi počasí s USB a přídatným vstupním konektorem typu jack)

Další informace o výrobcích Cat, službách prodejců a průmyslových řešeních naleznete na webových stránkách www.cat.com.

© 2019 Caterpillar
Všechna práva vyhrazena.

Materiály a technické údaje se mohou bez oznámení změnit. Stroje na fotografiích mohou být vyobrazeny s přídatným vybavením. Informujte se u prodejce Cat o aktuální nabídce volitelného vybavení.

CAT, CATERPILLAR, LET'S DO THE WORK, jim příslušná loga, „Caterpillar Yellow“, design označení strojů „Power Edge“ a Cat „Modern Hex“ spolu se zde použitým označením společnosti a produktů jsou ochrannými známkami společnosti Caterpillar a nesmí být používány bez jejího svolení.

A7HQ8206-01 (08-2019)
(Překlad: 11-2019)
Nahrazuje A7HQ8206
(Am North, EU, APD, ANZP)

